

Ouverture de porte
jusqu'à 1 m/s : la porte
sectionnelle la plus rapide,
par le leader européen

PORTES SECTIONNELLES INDUSTRIELLES

NOUVEAU. La série 60 : plus rapide, plus intelligente, plus sûre

HÖRMANN





4

Les bonnes raisons
de choisir les portes
sectionnelles Hörmann.



22

Domaines
d'application.



36

Exécutions.
Accessoires.
Technique.

La qualité de marque « Made in Germany »



L'entreprise familiale Hörmann offre toutes les menuiseries importantes pour la construction et la rénovation d'une seule source. Elles sont fabriquées dans des usines spécialisées suivant les procédés de fabrication à la pointe de la technique. En outre, nos collaborateurs travaillent énergiquement à la mise au point de nouveaux produits, à des améliorations de détails et développements constants. Il en résulte de nombreux brevets et avantages commerciaux décisifs.





PERSPECTIVES. Hörmann montre le bon exemple. Nous couvrons 100 % de nos besoins énergétiques en Allemagne avec du courant vert. Un système de gestion énergétique intelligent et certifié, allié à un envoi postal neutre en émissions de CO₂ et au recyclage de matières premières, permet d'économiser chaque année plus de 40 000 tonnes de CO₂. De plus, nous compensons plus de 100 000 tonnes de CO₂ en soutenant des projets éoliens et de reboisement en coopération avec ClimatePartner.



Vous trouverez de plus amples informations sur www.hormann.be



Planification durable pour une construction innovante

Nos conseillers spécialisés expérimentés vous accompagnent de la conception du projet à la réception des travaux, en passant par les mises au point. Des documents de travail complets, notamment les données techniques, sont disponibles au format électronique sur le site www.hoermann.com





DURABILITÉ PROUVÉE. L'ift (Institut für Fenstertechnik) de Rosenheim a délivré à Hörmann une attestation de durabilité sous forme d'une déclaration environnementale de produits (EPD) suivant la norme ISO 14025. Cette EPD a été créée sur la base de la norme EN ISO 14025:2011 et de la norme EN 15804:2012. En outre, la norme sur les procédures de développement de déclarations environnementales de Type III s'applique. Cette déclaration repose sur le document RCP « Portes et portails » PCRTT-1.1:2011.

PROGRAMME POUR ARCHITECTES. Une commande claire par menus déroulants et icônes, couplée à une fonction de recherche, vous garantit un accès rapide aux descriptifs pour cahier des charges et à plus de 9 000 schémas (au format DWG ou PDF) de plus de 850 produits Hörmann. En outre, les données BIM de nombreux produits peuvent être mises à disposition pour la modélisation des données du bâtiment, dans le but d'une planification, d'un concept, d'une construction et d'une gestion rentables de bâtiments. Des photos et représentations réalistes complètent les informations fournies pour de nombreux produits.



Réalisez votre planification à l'aide du programme pour architectes sur le site <https://www.hormann.be/fr/architectes/programme-pour-architectes/>

INDICE D'ECONOMIE ENERGETIQUE. Un module de calcul intégré évalue la durée d'amortissement pour des systèmes de portes et d'équipements de quai. L'indice d'économie énergétique est à votre disposition depuis Internet pour PC / MAC et appareils mobiles.



**PRODUCTS
FOR BIM**

Nous sommes membres du groupement professionnel de produits de construction numériques de l'association allemande Bausysteme e.V.

Montage aisé et facilité d'entretien

Des raccords parfaits, un nombre limité de composants et des vis intégrées permettent un montage rapide et précis. En outre, la nouvelle génération de portes sectionnelles industrielles peut également être intégrée aux concepts numériques de service et de télémaintenance. Cela se traduit par une réduction des coûts de maintenance et de service ainsi que par une exploitation rentable et durable des portes sectionnelles industrielles Hörmann.





**Service Après
Vente Hörmann**

SERVICE RAPIDE. Les spécialistes hautement qualifiés de notre équipe se déplacent partout. Hörmann offre conseils, maintenance et réparation. Notre réseau de techniciens garantit rapidité et flexibilité. Nos clients peuvent compter sur nous.



**Disponibilité
des pièces
jusqu'à 10 ans**

PIECES DETACHEES HÖRMANN. Bien entendu, la production des pièces détachées pour portes, motorisations et commandes sont disponibles minimum, jusqu'à 10 ans après l'achat.

REGLAGE INTELLIGENT DES PORTES. La nouvelle application BlueControl permet une mise en service, un entretien et une maintenance simples et pratiques des portes industrielles. Des informations importantes concernant les portes, notamment les messages d'erreur ou des inversions d'effort, peuvent être consultées sur le portail en ligne SmartControl. Cela permet de réduire les coûts liés aux interventions de maintenance et d'éviter les temps d'arrêt grâce à un remplacement anticipé des pièces d'usure. Pour garantir un fonctionnement durable des processus logistiques avec votre ensemble de porte.

→ Vous trouverez plus d'informations à partir de la page 84.



Construction à grande longévité

Des galets de guidage à roulement à billes, des raccords de panneaux stables ainsi qu'un système d'équilibrage optimal permettent plus de 25 000 actionnements, voire même jusqu'à 200 000 si la porte est dotée d'un équipement spécial. Le pied de cadre dormant en matière synthétique disponible en option protège durablement le cadre dormant contre les risques de corrosion.





Exclusivité Hörmann

■ Courbe de rail de guidage de 510 mm

DEPLACEMENT DE PORTE A FAIBLE USURE.

NOUVEAU. Conçu avec une grande courbe de rail de guidage et des galets de guidage aux dimensions optimales, le cadre dormant ménage l'ensemble de la mécanique de porte.



Exclusivité Hörmann

■ Doubles roulettes de guidage sur la lame supérieure de la porte

OUVERTURE ET FERMETURE SILENCIEUSES.

NOUVEAU. Les doubles roulettes de guidage de série **1** sur la lame supérieure assurent un déplacement silencieux de la porte, notamment lors de la fermeture. Des galets de guidage à 2 composants **2** disponibles en option permettent de réduire le bruit de déplacement de 5 dB(A) supplémentaires. Un avantage décisif pour les portes de garages collectifs mais aussi dans bien d'autres secteurs.



Exclusivité Hörmann

■ Pied de cadre dormant synthétique

PROTECTION ANTICORROSION. NOUVEAU.

Le pied de cadre dormant en matière synthétique renforcé de fibres de verre **3** disponible en option empêche le contact direct du cadre dormant avec l'humidité du sol et protège ainsi durablement contre les risques de corrosion. Il offre en outre une transition élégante avec le joint de sol de la porte.

→ Vous trouverez plus d'informations à partir de la page 54.

Solutions de motorisation confortables

L'utilisation d'une porte à commande motorisée est recommandée si celle-ci doit effectuer de nombreux mouvements. Selon les exigences en termes de performance, de vitesse et de confort, nous proposons des solutions de motorisation parfaitement adaptées avec des équipements de sécurité, organes de commande et de signalisation combinés. Cela permet d'assister parfaitement les processus de travail de votre entreprise, ce qui en fait un investissement qui se rentabilise rapidement.





Démarrage progressif
Arrêt progressif



Vitesse d'ouverture
jusqu'à 1,0 m/s

OUVERTURE DE PORTE TURBO RAPIDE.

NOUVEAU. La motorisation sur l'arbre WA 500 FU séduit par sa vitesse d'ouverture pouvant atteindre 1 m/s. Cela permet d'accélérer les processus logistiques et de réduire les déperditions de chaleur. La commande à convertisseur de fréquence avec démarrage et arrêt progressifs décharge l'ensemble du système mécanique et garantit un déplacement de porte silencieux. La motorisation ITO 500 FU, qui a été spécialement développée pour les garages souterrains, offre une vitesse d'ouverture pouvant atteindre 0,5 m/s.

→ Vous trouverez plus d'informations à partir de la page 76.

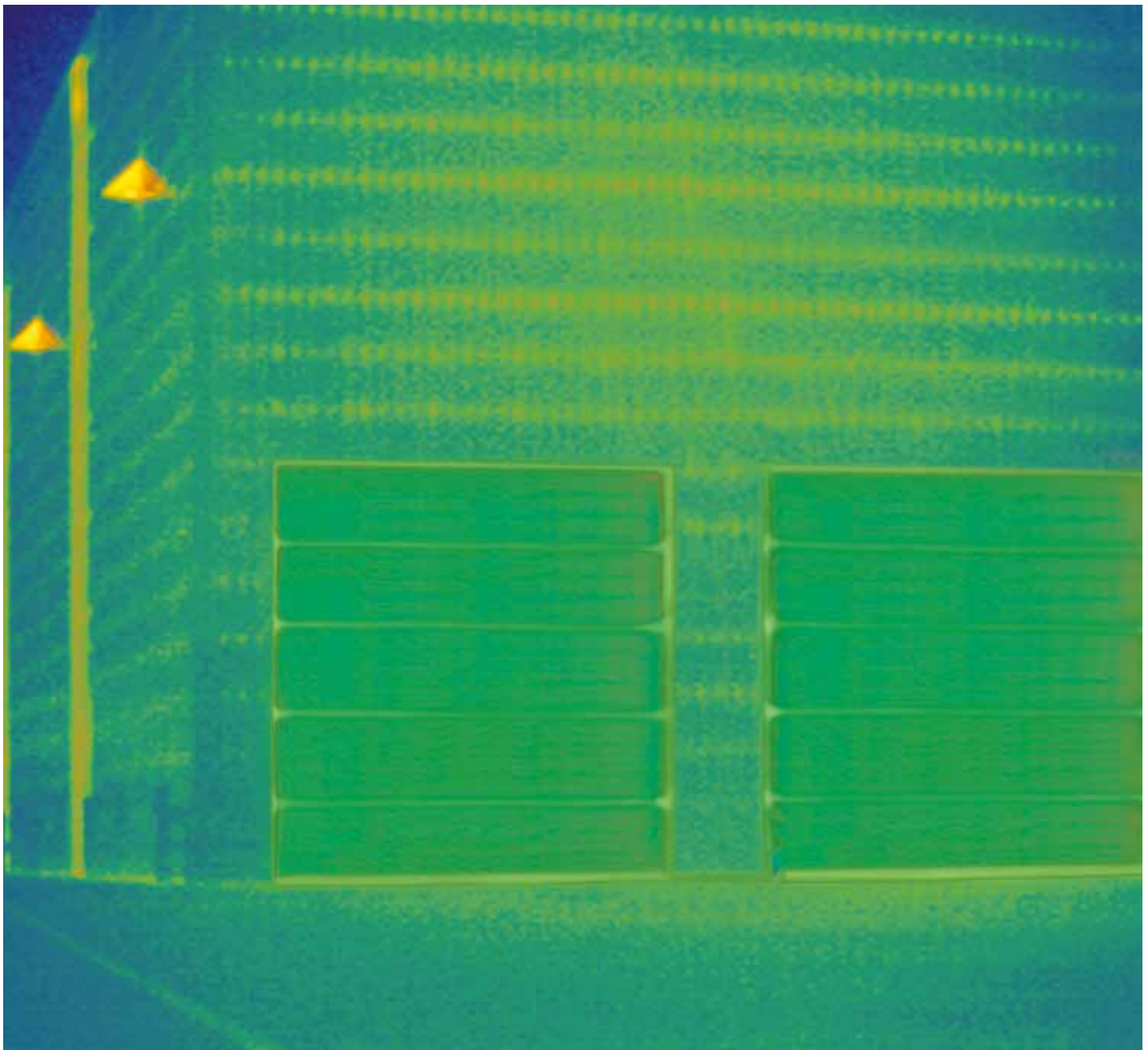


SECURITE SANS CONTACT. Une surveillance efficace du bord de fermeture accroît la sécurité. Les motorisations WA 400 / ITO 400, WA 500 FU / ITO 500 FU peuvent être équipées en option et sans supplément de la cellule photoélectrique avancée VL1-LE, qui détecte tout mouvement et obstacle sans le moindre contact et, en cas de besoin, immobilise la porte de manière sûre.

→ Vous trouverez plus d'informations à partir de la page 88.

Isolation thermique efficace

Les bâtiments chauffés requièrent des portes industrielles parfaitement isolées afin de maintenir les pertes d'énergie aussi faibles que possible. Les portes à rupture de pont thermique et ThermoFrame permettent d'améliorer davantage l'isolation thermique. Des joints de haute qualité sur les montants latéraux, le linteau et au sol réduisent de série les déperditions de chaleur. En option, des éléments de remplissage des rainures, des joints d'angle et des contre-joints de linteau sont disponibles pour optimiser davantage l'étanchéité à l'air.





Excellente isolation thermique

Coefficient d'isolation U jusqu'à 0,51 W/(m²·K)

PORTES ISOLANTES. Les portes sectionnelles en aluminium d'une épaisseur de 67 mm équipées de série de panneaux en acier à rupture de pont thermique séduisent par leur excellente isolation thermique et permettent ainsi de réaliser de précieuses économies d'énergie. En installant du quadruple vitrage (en option) ou même du verre climatique, le coefficient d'isolation peut être encore amélioré.

→ Vous trouverez plus d'informations à partir de la page 38.



Jusqu'à 21 %

Une meilleure isolation thermique

THERMOFRAME. Le ThermoFrame disponible en option assure la séparation thermique entre cadre dormant et maçonnerie, tandis que les doubles joints garantissent une étanchéité optimale de la porte. Cela se traduit par une amélioration de l'isolation thermique et de l'étanchéité à l'air de vos portes, tout en protégeant le cadre dormant contre la corrosion.

→ Vous trouverez plus d'informations à la page 71.



D'une transparence parfaite

Les portes à cadre en aluminium confèrent beaucoup de lumière aux bâtiments, tout en donnant un aspect élégant. Le vitrage synthétique Duratec de série assure une transparence durable, tandis que les profilés en aluminium assortis offrent un résultat d'ensemble harmonieux. Cela s'applique également si des portes de différentes épaisseurs sont combinées. Ainsi, votre entreprise se montre toujours sous son meilleur jour.





Duratec
Extrêmement résistant aux rayures

TRANSPARENCE DURABLE. Le traitement de surface spécial de qualité identique à celui des phares de voitures protège durablement le vitrage Duratec des rayures et des traces de nettoyage. Cela lui permet de conserver son aspect bien entretenu malgré les fortes sollicitations d'un environnement industriel agressif. Le vitrage Duratec est disponible de série pour toutes les portes sectionnelles avec vitrage synthétique transparent.



Visionnez également notre film « Vitrage Duratec extrêmement résistant aux rayures » sur <https://www.hormann.be/fr/mediacenter/>

DESIGN HARMONIEUX. Les portes sectionnelles, les portes à portillon incorporé, les portillons indépendants et les panneaux offrent un alignement d'ensemble harmonieux qui s'insèrent parfaitement dans un bâtiment. Qu'il s'agisse de profilés standards ou de profilés à rupture de pont thermique, les traverses des cadres en aluminium sont assorties et alignées tant bien pour l'épaisseur 42 que pour l'épaisseur 67.

Des détails techniques pour plus de sécurité et de confort

Nous vous proposons une large gamme d'équipements, vous permettant d'adapter facilement chaque porte à vos besoins. Par exemple, le portillon incorporé avec seuil plat pour un passage facilité. Une sécurité supplémentaire est apportée par des verrous à pêne tournant et coulissants réglables (en option), qui peuvent également être combinés avec une poignée extérieure permettant une fermeture en toute sécurité et une ouverture aisée depuis l'extérieur, ou bien par l'option anti-effraction CR 2.





Exclusivité Hörmann

Sécurité antirelevage des deux côtés



Sécurité antirelevage
de série



Équipement anti-effraction
CR 2 en option
contrôlée et certifiée



Seuil
extra-plat

SECURITE ANTI-EFFRACTION FIABLE. La sécurité antirelevage de série fonctionne de façon mécanique et protège efficacement vos marchandises et machines, même en cas de panne de courant. **NOUVEAU.** En option, les portes à panneaux, portillon incorporés et portillons indépendants sont également disponibles en équipement anti-effraction CR 2 qui a été contrôlé et certifié tant pour l'épaisseur 42 que pour l'épaisseur 67.

→ Vous trouverez plus d'informations à la page 57.

CONFORT ET SECURITE D'UTILISATION. Le seuil extra-plat en acier inoxydable des portillons incorporés (ill. de gauche) facilite le travail et réduit les accidents. En effet, le risque de trébuchement est considérablement diminué et le passage des chariots est rendu possible. Sous certaines conditions, les portillons incorporés à seuil plat peuvent être utilisés comme issue de secours ou pour un passage adapté aux personnes à mobilité réduite.

→ Vous trouverez plus d'informations à partir de la page 60.

Solutions de porte personnalisées

L'ensemble de porte s'adapte à chaque architecture des bâtiments grâce à la variété des ferrures. Ceci offre plus d'assurance dans la conception en rénovation comme dans le neuf. Hörmann vous propose des solutions sur mesure : depuis les portes spéciales pour les entreprises de logistique et les portes de garage souterrain jusqu'à l'intégration affleurante de portes dans les façades.





Exclusivité Hörmann

NOUVEAU. HAUTEUR DE PASSAGE LIBRE MAXIMALE.

La hauteur de passage libre correspond à la hauteur de porte en cas de linteau réduit grâce au mécanisme pivotant, jusqu'à un retombée de linteau de seulement 200 mm.

Un réel avantage notamment pour les garages souterrains.

DES SOLUTIONS DE MONTAGE APPROPRIÉES. Plus de 30 types de ferrures différents pour les portes sectionnelles industrielles permettent une pose parfaitement adaptée aux exigences de votre bâtiment. De plus, des détails techniques tels que les arbres à ressort en partie basse ou les composants réglables facilitent la maintenance des portes.

→ Vous trouverez plus d'informations à partir de la page 58.





24

Centres logistiques
Commerce



26

Entrepôts
Bâtiments agricoles



28

Bâtiments publics
Casernes de pompiers



30

Ateliers
Concessions automobiles



32

Garages
collectifs



34

Bâtiments
emblématiques





EN HAUT A GAUCHE. SPU F42 avec une bonne isolation thermique pour les bâtiments chauffés

EN HAUT A DROITE. SPU F42 Parcel pour le chargement et le déchargement de camions et camionnettes à un poste même de chargement

EN BAS A GAUCHE. SPU 67 Thermo en combinaison avec des abris de quai, niveleurs de quai et sas d'étanchéité Hörmann pour une utilisation dans le secteur de la logistique alimentaire et frigorifique

EN BAS A DROITE. Porte sectionnelle à guidage bas SPU F42 en combinaison avec des niveleurs de quai et sas d'étanchéité Hörmann



CENTRES LOGISTIQUES ET COMMERCIAUX. Les portes sectionnelles industrielles et motorisations Hörmann sont parfaitement assorties aux équipements de quai Hörmann. Vous obtenez ainsi une solution logistique qui répond parfaitement à vos besoins en termes d'efficacité thermique et de fonctionnement. Les portes à panneaux à double paroi SPU F42 / SPU 67 Thermo sont recommandées pour les bâtiments chauffés afin de maintenir les pertes d'énergie aussi faibles que possible. La porte SPU F42 / APU F42 Parcel a été spécialement conçue pour les services de livraison de colis.

→ Vous trouverez plus d'informations concernant SPU F42 / SPU 67 Thermo à partir de la page 40.

→ Vous trouverez plus d'informations concernant SPU F42 / APU F42 Parcel à partir de la page 52.

ENTREPOTS ET BATIMENTS AGRICOLES.

Les portes à panneaux robustes sont conçues pour répondre aux conditions difficiles dans les secteurs de l'industrie, du commerce et de l'agriculture. Un portillon incorporé avec seuil plat permet un accès facilité et en toute sécurité au bâtiment, tandis qu'un vitrage optionnel permet à la lumière du jour de s'y infiltrer.

→ Vous trouverez plus d'informations concernant le portillon incorporé avec seuil plat à partir de la page 60.





EN HAUT. SPU F42 avec portillon incorporé à seuil plat pour un passage piétons

EN BAS A GAUCHE. SPU 67 Thermo pour les baies de grande dimension

EN BAS A DROITE. SPU F42 à ouverture de porte ultra rapide pouvant atteindre 1 m/s avec motorisation WA 500 FU et commande 560



BATIMENTS PUBLICS ET CASERNES DE POMPIERS.

Les vastes vitrages confèrent au bâtiment une grande luminosité et le vitrage Duratec de série une transparence durable. La section basse en panneau acier et mousse polyuréthane de l' APU F42 / APU 67 Thermo offre une solution économique résistante aux salissures.

→ Vous trouverez plus d'informations concernant APU F42 / APU 67 Thermo à partir de la page 42.





EN HAUT A GAUCHE. APU 67 Thermo avec isolation thermique élevée et section basse en panneau d'acier robuste

EN HAUT A DROITE. SPU 67 Thermo avec cadres de vitrage en aluminium

EN BAS. ALR F42 avec vitrage intégral pour plus de luminosité dans le bâtiment





EN HAUT. ALR 67 ThermoGlazing avec vitres en verre véritable

EN BAS A GAUCHE. APU F42 avec répartition homogène des vitrages pour portes avec ou sans portillon incorporé

EN BAS A DROITE. ALR F42 avec vitrage intégral pour éclairer l'espace de travail ; portillon indépendant assorti NT 60





ATELIERS ET CONCESSIONS

AUTOMOBILES. Le large vitrage en verre véritable transforme la porte ALR F42 Glazing en authentique vitrine et attire les clients potentiels. Le vitrage synthétique Duratec de série pour ALR F42 / ALR 67 Thermo garantit une transparence pérenne. Quant au portillon incorporé avec seuil plat, il facilite le passage des piétons.

- Vous trouverez plus d'informations concernant ALR F42 Glazing / ALR 67 Thermo Glazing à partir de la page 46.
- Vous trouverez plus d'informations concernant ALR F42 / ALR 67 Thermo à partir de la page 44.





EN HAUT A GAUCHE. ALR F42 avec remplissage par grille fourni par l'utilisateur

EN HAUT A DROITE. ALR F42 avec bardage affleurant fourni par l'utilisateur en panneaux stratifiés

EN BAS. ALR F42 avec panneau à treillis métallique





GARAGES COLLECTIFS. Pour ce domaine d'application spécifique, Hörmann propose des systèmes parfaitement accordés composés d'une porte, d'une motorisation et d'une vaste gamme d'accessoires, du potelet à l'installation de feux de signalisation.

→ Vous trouverez plus d'informations concernant les motorisations et les accessoires à partir de la page 74.

BATIMENTS EMBLEMATIQUES. Qu'il s'agisse de portes à vitrage exclusif avec un jeu surprenant de reflets et de transparence ou d'une intégration affleurante à la façade, Hörmann propose la solution de porte parfaite pour une architecture sophistiquée.

→ Vous trouverez plus d'informations concernant ALR F42 Vitraplan et ALR F42 pour bardage par l'utilisateur à partir de la page 48.





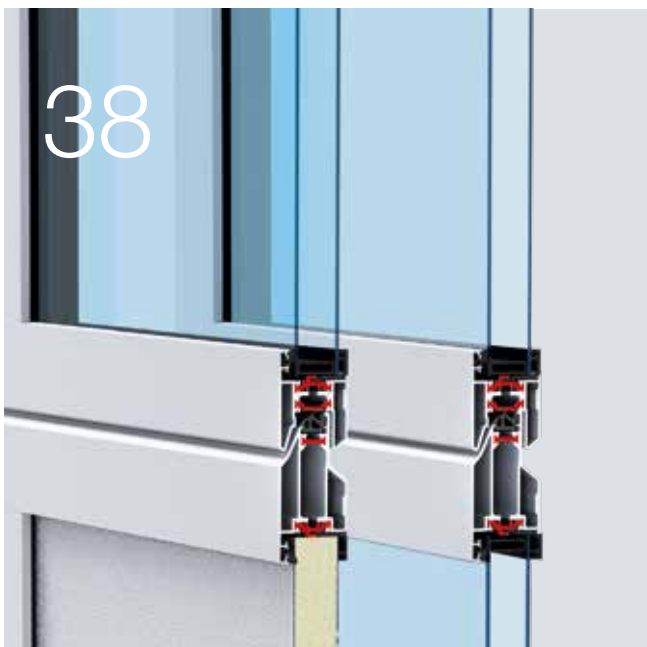
EN HAUT. ALR F42 avec bardage affleurant fourni par l'utilisateur en panneaux sandwich en aluminium

EN BAS A GAUCHE. ALR F42 Vitraplan avec un jeu surprenant de reflets et de transparence

EN BAS A DROITE. ALR F42 Vitraplan intégrée dans une façade en verre



38



66



74



Exécutions. Accessoires. Technique.

- 38 Exécutions de panneaux et de cadres
- 40 Portes à panneaux en acier à double paroi
- 42 Portes sectionnelles vitrées en aluminium avec section basse en panneau d'acier
- 44 Portes sectionnelles vitrées en aluminium
- 46 Portes sectionnelles en aluminium à grande surface vitrée
- 48 Portes sectionnelles en aluminium à vitrage exclusif
- 50 Portes sectionnelles en aluminium pour parement par l'utilisateur
- 52 Portes logistiques
- 54 Equipements
- 60 Portillons incorporés avec seuil plat
- 64 Portillons indépendants
- 66 Couleurs personnalisées
- 68 Vitrages et panneaux
- 71 ThermoFrame
- 72 Portes à commande manuelle
- 74 Motorisations et commandes
- 100 Données techniques

Exécutions de panneaux et de cadres

Vue d'ensemble



Épaisseur de 42 mm

Les panneaux en acier **1** et les cadres en aluminium **2** sont conçus pour un usage quotidien robuste et offrent une bonne isolation thermique. Pour des exigences plus élevées en matière d'isolation thermique et de transparence maximale, il est recommandé d'utiliser des portes avec des cadres en aluminium à rupture de pont thermique **3**.

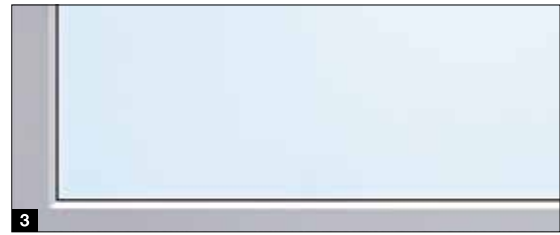
Épaisseur de 67 mm

Les panneaux en acier **4** et cadres en aluminium **5** à rupture de pont thermique de série se distinguent par leur excellente isolation thermique pouvant atteindre $0,51 \text{ W}/(\text{m}^2\cdot\text{K})$ dans le cas de SPU 67 Thermo, tout en offrant des dimensions de porte allant jusqu'à 10 m de largeur. La rupture de pont thermique entre l'intérieur et l'extérieur permet, en outre, de réduire la condensation sur la face intérieure de la porte.



Harmonie
dans les deux épaisseurs

Les deux épaisseurs peuvent être combinées en fonction des exigences du bâtiment, dans la mesure où l'aspect de porte est 100 % identique.



Panneaux d'acier

Les panneaux à double paroi injectés de mousse polyuréthane sont particulièrement robustes ; leur surface en acier galvanisé à chaud avec un revêtement d'apprêt adhésif (PUR à 2 composants) les protège de manière optimale contre les effets des intempéries. Ils sont utilisés pour les portes à panneaux en acier et les portes vitrées à cadre en aluminium avec section basse en panneau d'acier.

1 Le motif résistant Stucco offre un rainurage régulier à intervalles de 125 mm sur les panneaux ainsi que dans les jonctions des panneaux. De légères rayures ou des traces de saleté ne se remarquent pas facilement sur cette surface.

2 L'élégante surface Micrograin séduit par sa surface lisse et la structure caractéristique de ses lignes fines. Cette surface s'accorde particulièrement aux façades modernes aux formes épurées.

Le côté intérieur de la porte est généralement exécuté en motif Stucco blanc gris (RAL 9002).

Cadres en aluminium

Les cadres en aluminium sont fabriqués à partir de profilés extrudés de haute qualité. Ils sont utilisés pour les portes vitrées à cadre en aluminium et comme élément vitré pour les portes à panneaux en acier.

Vitrages **3**

Le double vitrage (pour une épaisseur de 42 mm) ou le triple vitrage (pour une épaisseur de 67 mm) synthétique Duratec de série offre une résistance maximale aux rayures et une bonne isolation thermique. Pour des exigences plus élevées en matière d'isolation thermique, il est recommandé d'utiliser un quadruple vitrage ou un double vitrage climatique.

Panneaux pleins **4**

Les panneaux pleins à double paroi conviennent particulièrement bien comme profilé de sol robuste pour les portes vitrées à cadre.

Remplissage par grille **5**

Pour les garages collectifs, les treillis métalliques ou les panneaux à tôle perforée offrent une aération optimale.

→ Vous trouverez plus d'informations à partir de la page 68.

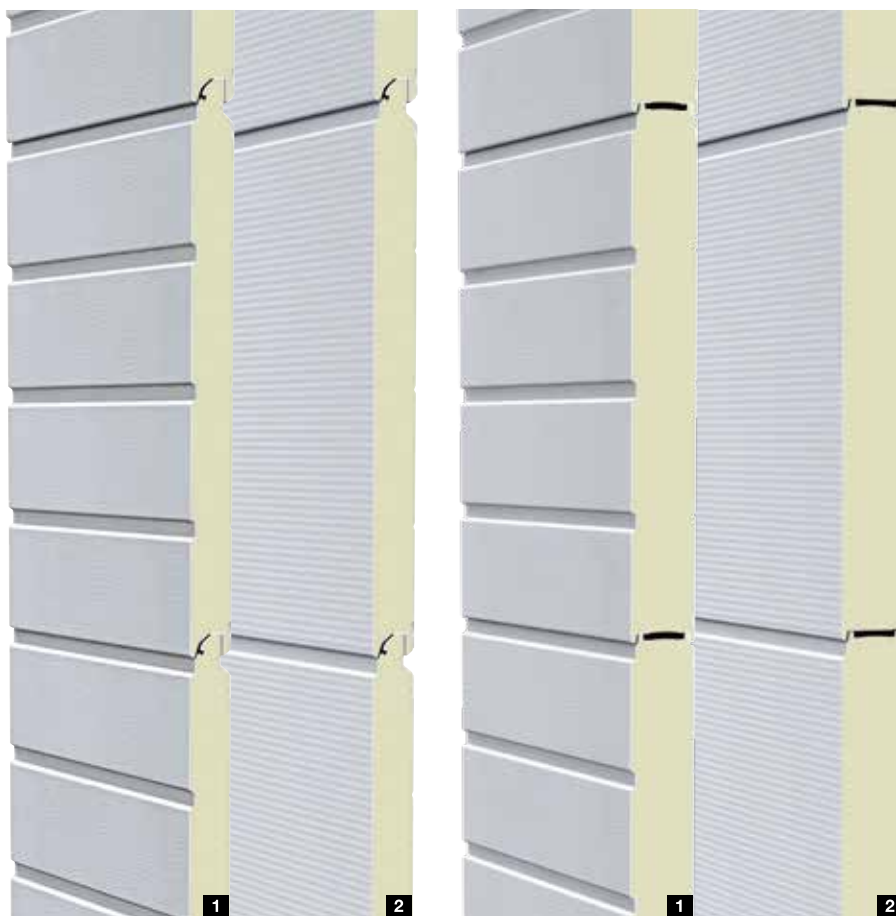
Portes à panneaux en acier à double paroi

SPU F42 / SPU 67 Thermo



Harmonie
dans les deux épaisseurs

- Panneaux robustes en acier injectés de mousse polyuréthane
- Au choix avec motif Stucco **1** ou surface Micrograin **2**
- Hublots ou cadres de vitrage en aluminium en option
- Bonne isolation thermique pour SPU F42
- Isolation thermique optimale pour SPU 67 Thermo avec panneaux à rupture de pont thermique



Type de porte

SPU F42

SPU 67 Thermo

	Sans portillon incorporé	Avec portillon incorporé	Sans portillon incorporé	Avec portillon incorporé
Dimensions de porte				
Largeur max. (mm)	8 000	7 000	10 000	7 000
Hauteur max. (mm)	7 500	7 500	7 500	7 500

Construction

Épaisseur (mm)	42	42	67	67
Panneaux d'acier	●	●	●	●
Cadres en aluminium	○	○	○	○
A rupture de pont thermique	-	-	●	●

Isolation thermique selon EN 13241, annexe B EN 12428

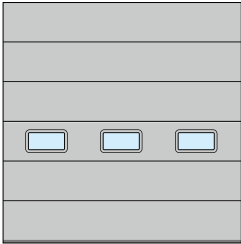
Coefficient d'isolation U en W/(m²·K) pour une surface de porte de 5 000 × 5 000 mm

Porte sectionnelle fermée	1,0	1,2	0,62	0,82
Avec ThermoFrame	0,94	1,2	0,51	0,75
Panneau	0,50	0,50	0,33	0,33

- = De série
- = En option avec vitrage
- = Non réalisable

Exemples d'exécutions de porte

Largeur de porte jusqu'à 4 500 mm
(exemple 4 500 × 4 500 mm)



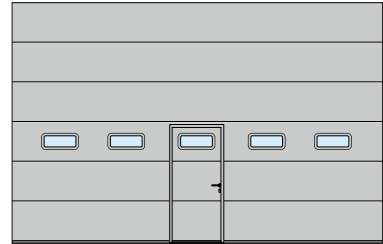
SPU F42
Hublot type E
Répartition homogène des compartiments

Largeur de porte jusqu'à 5 500 mm
(exemple 5 500 × 4 500 mm)

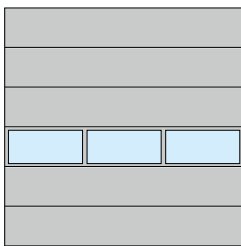


SPU F42 / SPU 67 Thermo
Hublot type D
Portillon incorporé disposé à gauche

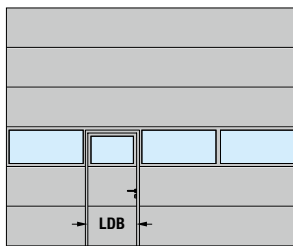
Largeur de porte supérieure à 5 500 mm
(exemple 7 000 × 4 500 mm)



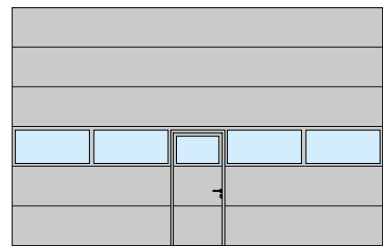
SPU F42 / SPU 67 Thermo
Hublot type A
Portillon incorporé disposé au centre



SPU F42 / SPU 67 Thermo
Cadre de vitrage en aluminium
Répartition homogène des compartiments



SPU F42 / SPU 67 Thermo
Cadre de vitrage en aluminium
Portillon incorporé disposé à gauche



SPU F42 / SPU 67 Thermo
Cadre de vitrage en aluminium
Portillon incorporé disposé au centre

Note :

Tout comme les portes de garage sectionnelles Hörmann, la porte SPU F42 Plus est disponible, sur demande, dans de nombreux motifs et surfaces.

Largeur de passage libre (LDB)
de portillon incorporé
SPU F42 : 940 mm
SPU 67 Thermo : 905 mm

Conseil

Isolation thermique efficace

avec un coefficient d'isolation U pouvant atteindre 0,51 W/(m²·K)

Les bâtiments chauffés requièrent des portes sectionnelles industrielles parfaitement isolées afin de maintenir les pertes d'énergie aussi faibles que possible. Les portes sectionnelles industrielles Hörmann sont équipées de panneaux de 67 mm d'épaisseur à rupture de pont thermique qui forment une isolation très efficace et permettent ainsi de réduire les coûts énergétiques. Une isolation thermique jusqu'à 21 % supplémentaire est possible avec ThermoFrame, disponible en option, qui assure la séparation thermique entre cadre dormant et maçonnerie et améliore l'étanchéité de la porte grâce à des doubles joints.

→ Vous trouverez plus d'informations à la page 71.



Portes sectionnelles vitrées en aluminium avec section basse en panneau d'acier

APU F42, APU F42 Thermo et APU 67 Thermo



Harmonie
dans les deux épaisseurs



Duratec
Extrêmement résistant aux rayures

- Vaste cadre de vitrage en aluminium
- Section basse en panneau d'acier robuste en acier injecté de mousse polyuréthane
- Bonne isolation thermique pour APU F42
- Excellente isolation thermique pour APU F42 Thermo avec panneaux à rupture de pont thermique
- Isolation thermique optimale pour APU 67 Thermo avec panneaux à rupture de pont thermique



Type de porte	APU F42		APU F42 Thermo		APU 67 Thermo	
	Sans portillon incorporé	Avec portillon incorporé	Sans portillon incorporé	Avec portillon incorporé	Sans portillon incorporé	Avec portillon incorporé
Dimensions de porte						
Largeur max. (mm)	8 000	7 000	7 000	7 000	10 000	7 000
Hauteur max. (mm)	7 500	7 500	7 500	7 500	7 500	7 500
Construction						
Épaisseur (mm)	42	42	42	42	67	67
Panneaux d'acier	■	■	■	■	■	■
Cadres en aluminium	●	●	●	●	●	●
A rupture de pont thermique	-	-	●	●	●	●

Isolation thermique selon EN 13241, annexe B EN 12428

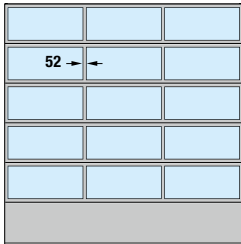
Coefficient d'isolation U en W/(m²·K) pour une surface de porte de 5 000 × 5 000 mm

Double vitrage de série	3,4	3,6	2,9	3,1	-	-
Avec ThermoFrame	3,3	3,6	2,8	3,1	-	-
Triple vitrage de série	-	-	-	-	2,1	2,3
Avec ThermoFrame	-	-	-	-	2,0	2,2
Double vitrage isolant en option, en verre de sécurité trempé	2,5	2,7	2,0	2,2	1,6	1,8
Avec ThermoFrame	2,4	2,6	1,9	2,1	1,5	1,7

- = De série
- = De série, en tant que section basse
- = Non réalisable

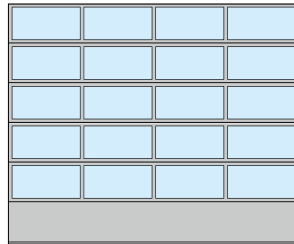
Exemples d'exécutions de porte

Largeur de porte jusqu'à 4 500 mm
(exemple 4 500 × 4 500 mm)



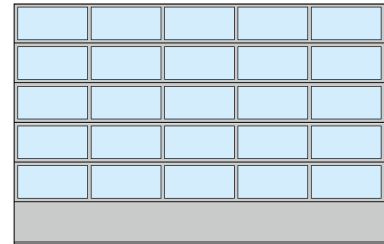
APU F42, APU F42 Thermo,
APU 67 Thermo
Répartition homogène des compartiments

Largeur de porte jusqu'à 5 500 mm
(exemple 5 500 × 4 500 mm)

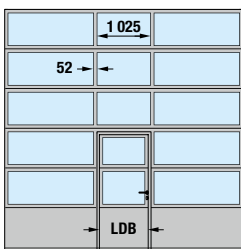


APU F42, APU F42 Thermo,
APU 67 Thermo
Répartition homogène des compartiments

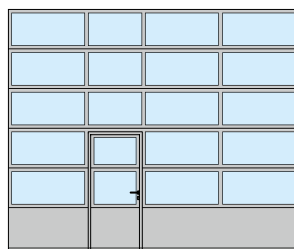
Largeur de porte supérieure à 5 500 mm
(exemple 7 000 × 4 500 mm)



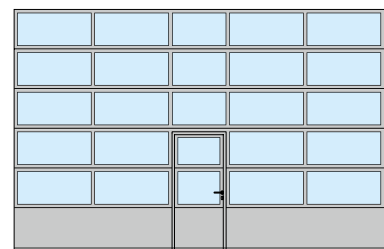
APU F42, APU F42 Thermo,
APU 67 Thermo
Répartition homogène des compartiments



APU F42, APU F42 Thermo,
APU 67 Thermo
Portillon incorporé disposé au centre



APU F42, APU F42 Thermo,
APU 67 Thermo
Portillon incorporé disposé à gauche



APU F42, APU F42 Thermo,
APU 67 Thermo
Portillon incorporé disposé au centre

Note :

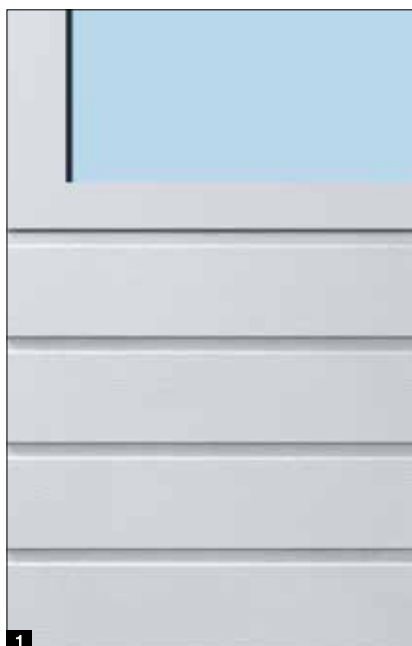
Sur demande, la répartition homogène des compartiments est également possible avec portillon incorporé. La répartition des compartiments identique à celle des portes à portillon incorporé est également disponible pour les portes sectionnelles sans portillon incorporé. En cas de rénovation ou en vue d'assurer l'uniformité avec les portes sectionnelles existantes, les portes APU F42 et APU F42 Thermo sont également réalisables avec traverses de 91 mm de largeur.

Largeur de passage libre (LDB)
de portillon incorporé
APU F42, APU F42 Thermo : 940 mm
APU 67 Thermo : 905 mm

Réparation et entretien particulièrement faciles

La section basse en panneau d'acier de 750 mm de hauteur est particulièrement robuste grâce à l'injection uniforme de mousse polyuréthane et est disponible au choix avec le motif Stucco **1** ou la surface Micrograin **2**.

En cas de dommages importants, celui-ci peut être remplacé aisément et à moindre frais.



Portes sectionnelles vitrées en aluminium

ALR F42, ALR F42 Thermo, ALR 67 Thermo



Harmonie
dans les deux épaisseurs



Duratec
Extrêmement résistant aux rayures

- Vaste cadre de vitrage en aluminium
- Bonne isolation thermique avec ALR F42
- Excellente isolation thermique pour ALR F42 Thermo avec panneaux à rupture de pont thermique
- Isolation thermique optimale pour ALR 67 Thermo avec panneaux à rupture de pont thermique



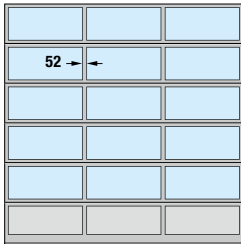
Type de porte	ALR F42		ALR F42 Thermo		ALR 67 Thermo	
	Sans portillon incorporé	Avec portillon incorporé	Sans portillon incorporé	Avec portillon incorporé	Sans portillon incorporé	Avec portillon incorporé
Dimensions de porte						
Largeur max. (mm)	8 000	7 000	7 000	7 000	10 000	7 000
Hauteur max. (mm)	7 500	7 500	7 500	7 500	7 500	7 500
Construction						
Épaisseur (mm)	42	42	42	42	67	67
Panneaux d'acier	-	-	-	-	-	-
Cadres en aluminium	●	●	●	●	●	●
A rupture de pont thermique	-	-	●	●	●	●
Isolation thermique selon EN 13241, annexe B EN 12428 Coefficient d'isolation U en W/(m ² ·K) pour une surface de porte de 5 000 × 5 000 mm						
Double vitrage de série	3,6	3,8	3,0	3,2	-	-
Avec ThermoFrame	3,6	3,8	3,0	3,2	-	-
Triple vitrage de série	-	-	-	-	2,2	2,4
Avec ThermoFrame	-	-	-	-	2,1	2,3
Double vitrage isolant en option, en verre de sécurité trempé	2,7	2,9	2,1	2,3	1,7	1,9
Avec ThermoFrame	2,6	2,8	2,0	2,2	1,6	1,8

● = De série

- = Non réalisable

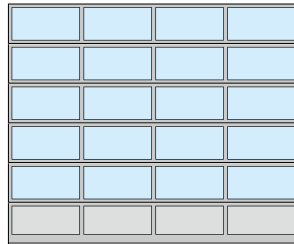
Exemples d'exécutions de porte

Largeur de porte jusqu'à 4 500 mm
(exemple 4 500 × 4 500 mm)



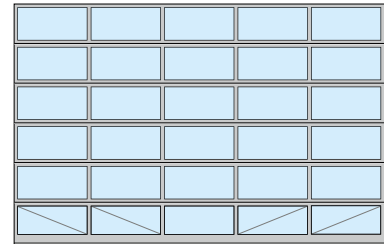
ALR F42, ALR F42 Thermo, ALR 67 Thermo
Répartition homogène des compartiments

Largeur de porte jusqu'à 5 500 mm
(exemple 5 500 × 4 500 mm)

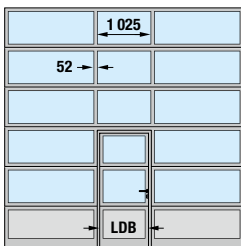


ALR F42, ALR F42 Thermo, ALR 67 Thermo
Répartition homogène des compartiments

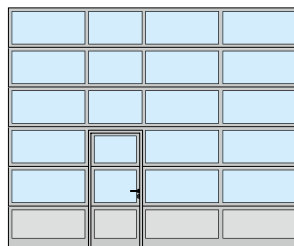
Largeur de porte supérieure à 5 500 mm
(exemple 7 000 × 4 500 mm)



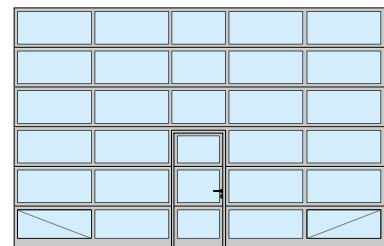
ALR F42, ALR F42 Thermo, ALR 67 Thermo
Répartition homogène des compartiments,
vitrage intégral



ALR F42, ALR F42 Thermo, ALR 67 Thermo
Portillon incorporé disposé au centre



ALR F42, ALR F42 Thermo, ALR 67 Thermo
Portillon incorporé disposé à gauche



ALR F42, ALR F42 Thermo, ALR 67 Thermo
Portillon incorporé disposé au centre,
vitrage intégral

Note :

Sur demande, la répartition homogène des compartiments est également possible avec portillon incorporé. La répartition des compartiments identique à celle des portes à portillon incorporé est également disponible pour les portes sans portillon incorporé. En cas de rénovation ou en vue d'assurer l'uniformité avec les portes sectionnelles existantes, les portes ALR F42 / ALR F42 Thermo sont également réalisables avec traverses de 91 mm de largeur. Bien entendu, il est possible d'opter pour une disposition personnalisée des panneaux pleins et vitrés ainsi qu'un vitrage intégral. Pour les portes à vitrage intégral (à partir d'une largeur de porte de 5 510 mm) et les portes avec verre véritable et portillon incorporé (à partir d'une largeur de porte de 4 510 mm), les champs vitrés inférieurs sont dotés d'entretoises statiques diagonales sur la face intérieure assurant une plus grande stabilité.

Largeur de passage libre (LDB)
de portillon incorporé
ALR F42, ALR F42 Thermo : 940 mm
ALR 67 Thermo : 905 mm

Remplissages optionnels

La section basse est livrée de série avec panneau sandwich en PU et avec motif Stucco sur les deux faces. En option et sans supplément, la porte est également disponible avec vitrage intégral pour une transparence maximale. Selon vos besoins, d'autres variantes de vitrage, des panneaux sandwich ou des grilles d'aération sont également disponibles.

→ Vous trouverez plus d'informations à partir de la page 68.



Portes sectionnelles en aluminium à grande surface vitrée

ALR F42 Glazing, ALR 67 Thermo Glazing



Harmonie
dans les deux épaisseurs



Verre véritable

- Porte-vitrine pour une vue nette sur les salles d'exposition
- Champs vitrés continus, sans traverse verticale jusqu'à une largeur de porte de 3 330 mm
- Champs vitrés divisés de manière parfaitement identique
- Bonne isolation thermique avec ALR F42 Glazing
- Isolation thermique optimale pour ALR 67 Thermo avec cadres de vitrage en aluminium à rupture de pont thermique



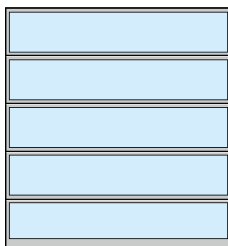
Type de porte	ALR F42 Glazing	ALR F67 Thermo Glazing
Dimensions de porte		
Largeur max. (mm)	5 500	5 500
Hauteur max. (mm)	4 000	4 000
Construction		
Épaisseur (mm)	42	67
Panneaux d'acier	-	-
Cadres en aluminium	●	●
A rupture de pont thermique	-	●
Isolation thermique selon EN 13241, annexe B EN 12428 Coefficient d'isolation U en W/(m ² ·K) pour une surface de porte de 5 000 × 5 000 mm		
Simple vitrage de série en verre de sécurité feuilleté	6,1	-
Double vitrage de série en verre de sécurité trempé	-	3,0
Avec ThermoFrame	-	2,9
Double vitrage isolant en option, en verre de sécurité trempé	2,7	1,8
Avec ThermoFrame	2,6	1,7

● = De série

- = Non réalisable

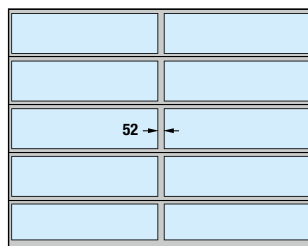
Exemples d'exécutions de porte

Largeur de porte jusqu'à 3 330 mm
(exemple 3 300 × 3 500 mm)



ALR F42 Glazing, ALR 67 Thermo Glazing

Largeur de porte supérieure à 3 330 mm
(exemple 4 500 × 3 500 mm)



ALR F42 Glazing, ALR 67 Thermo Glazing
à traverse verticale

Avis

En cas de rénovation ou en vue d'assurer l'uniformité avec les portes sectionnelles existantes, les portes ALR F42 Glazing sont également réalisables avec traverses de 91 mm de largeur.



Isolation thermique efficace

avec un coefficient d'isolation U pouvant atteindre 1,7 W/(m²·K)

Salles d'exposition chauffées

La porte ALR 67 Thermo Glazing à rupture de pont thermique allie isolation thermique optimale et transparence maximale.

Avec un vitrage climatique et un cadre ThermoFrame optionnels, le coefficient d'isolation diminue jusqu'à 1,7 W/(m²·K).

Vous réalisez ainsi de précieuses économies d'énergie.

→ Vous trouverez plus d'informations à partir de la page 68.



Portes sectionnelles en aluminium à vitrage exclusif

ALR F42 Vitraplan



Duratec

Extrêmement résistant aux rayures

- Mélange surprenant de reflets et de transparence
- Vitrage à pose affleurante en gris ou en brun
- Profilés de cadre aux teintes harmonisées



Type de porte

ALR F42 Vitraplan

Dimensions de porte

Largeur max. (mm)	6 000
Hauteur max. (mm)	7 500

Construction

Épaisseur (mm)	42
Panneaux d'acier	-
Cadres en aluminium	●
A rupture de pont thermique	-

Isolation thermique selon EN 13241, annexe B EN 12428

Coefficient d'isolation U en W/(m²·K) pour une surface de porte de 5 000 × 5 000 mm

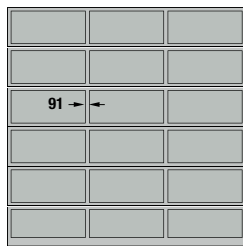
Double vitrage de série	3,2
Avec ThermoFrame	3,2
Triple vitrage en option	3,1
Avec ThermoFrame	3,1

● = De série

- = Non réalisable

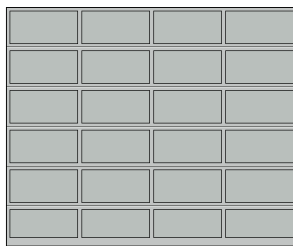
Exemples d'exécutions de porte

Largeur de porte jusqu'à 4 500 mm
(exemple 4 500 × 4 500 mm)



ALR F42 Vitraplan
Répartition homogène des compartiments

Largeur de porte supérieure à 4 500 mm
(exemple 5 500 × 4 500 mm)



ALR F42 Vitraplan
Répartition homogène des compartiments

Pour une architecture sophistiquée

Le vitrage extérieur collé confère à la porte ALR F42 Vitraplan brillance et élégance. Le profilé de cadre est masqué – rien n'entrave l'aspect général brillant de la porte. Cette façade au vitrage homogène attire tous les regards sur les constructions industrielles modernes et les bâtiments tertiaires à l'aspect prestigieux.



Portes sectionnelles en aluminium pour parement par l'utilisateur

ALR F42

- Profilés de cadre avec panneaux sandwich PU
- Avec des profilés horizontaux pour le montage du bardage
- Pour un parement affleurant à la façade en bois, métal ou autres matériaux



ALR F42

Les profilés de cadre avec panneaux sandwich PU constituent la base de la porte pour le parement de la façade. Ce dernier est monté sur les profilés horizontaux. Des profilés de montage verticaux permettant une fixation masquée des éléments de façade sont également disponibles en option. Selon vos préférences, vous pouvez réaliser un parement de façade affleurant en bois, en métal, en céramique, en PVC et bien d'autres matériaux. Ce faisant, il convient de respecter le poids nominal maximal du parement.

→ Vous trouverez de plus amples informations dans les aides à la conception.



Porte de façade à pose affleurante



Porte de façade à pose affleurante avec ossature

Type de porte

ALR F42

Dimensions de porte

En fonction du poids du bardage par l'utilisateur

Largeur max. (mm)	7 000
Hauteur max. (mm)	4 500

Construction

Épaisseur (mm)	42
Panneaux d'acier	-
Cadres en aluminium	●
A rupture de pont thermique	-

Isolation thermique selon EN 13241, annexe B EN 12428

Coefficient d'isolation U en W/(m²·K) pour une surface de porte de 5 000 × 5 000 mm

Panneau sandwich PU	2,6
---------------------	-----

● = De série

- = Non réalisable

Extrait de l'aide à la conception

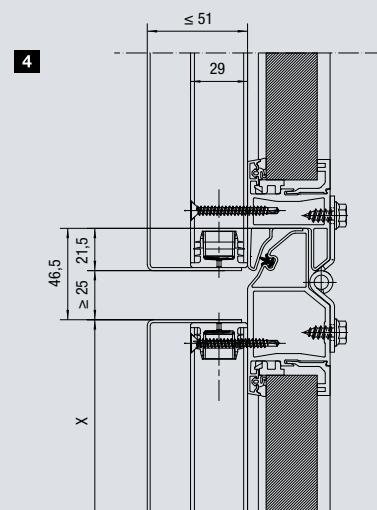
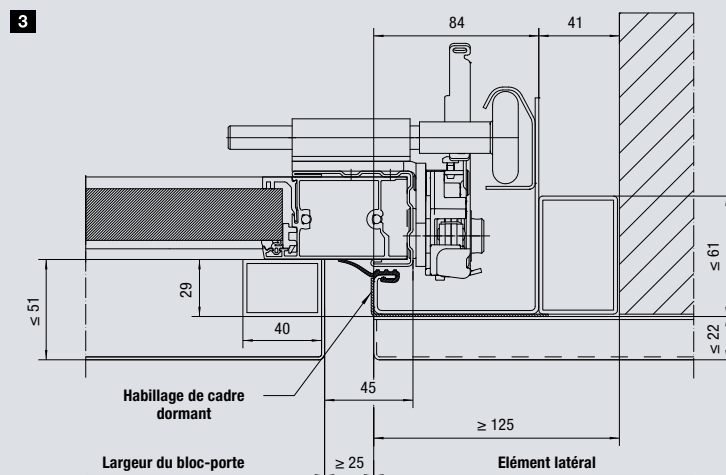
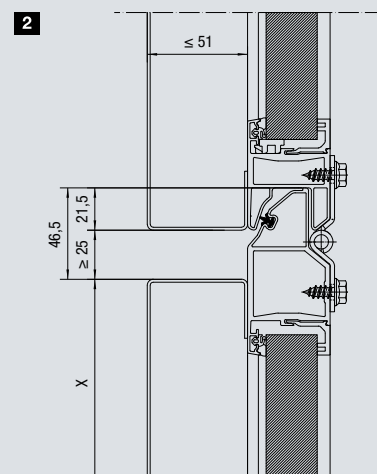
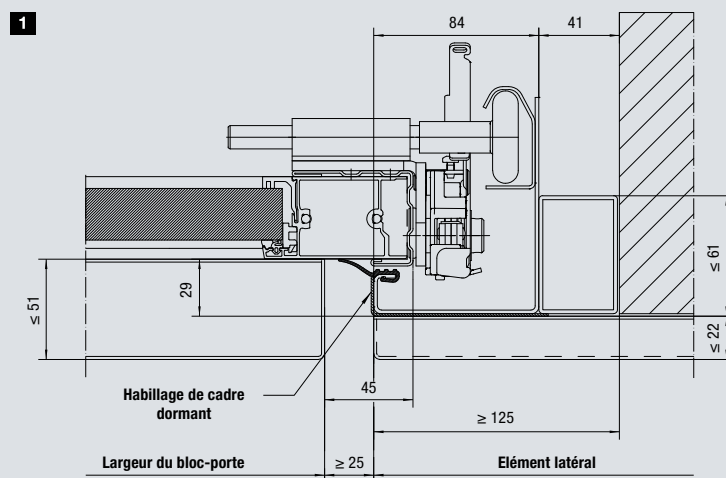
Pose standard dans la baie

Exécution standard

- Coupe horizontale – Raccord du cadre dormant de porte à la paroi de la façade **1**
- Coupe verticale – Jonctions de panneau **2**

Exécution avec profilés de montage

- Coupe horizontale – Raccord du cadre dormant de porte à la paroi de la façade **3**
- Coupe verticale – Jonctions de panneau **4**



Portes logistiques

SPU F42 Parcel / APU F42 Parcel

- Panneaux robustes en acier injectés de mousse polyuréthane avec une bonne isolation thermique pour SPU F42 Parcel
- Combinaison de vastes cadres de vitrage en aluminium et d'une robuste section basse en panneau d'acier injecté de mousse polyuréthane pour APU F42 Parcel



Type de porte	SPU F42 Parcel	APU F42 Parcel
Dimensions de porte, section basse comprise		
Largeur LZ (mm)	1 500 – 3 000	1 500 – 3 000
Hauteur RM (mm)	3 125 – 4 250	3 125 – 4 250
Hauteur de section basse SLH (mm)	500 – 1 450	500 – 1 450
Hauteur de tableau (mm)	2 575 – 3 700	2 575 – 3 700
Construction		
Epaisseur (mm)	42	42
Panneaux d'acier	●	■
Cadres en aluminium	○	●
A rupture de pont thermique	–	–
Porte sectionnelle fermée	1,0	–
Double vitrage de série	–	3,4
Variantes de ferrure	Ferrure HP, ferrure VP	
Commande de porte	Motorisation WA 300 S4 (commande homme mort) et bouton-poussoir DTH R	
Options	Verrou coulissant en tant que verrou à pêne tournant pour le verrouillage de nuit	

- = De série
- = Section basse inférieure
- = Élément vitré en option
- = Non réalisable

SPU F42 Parcel / APU F42 Parcel

Portes industrielles divisibles

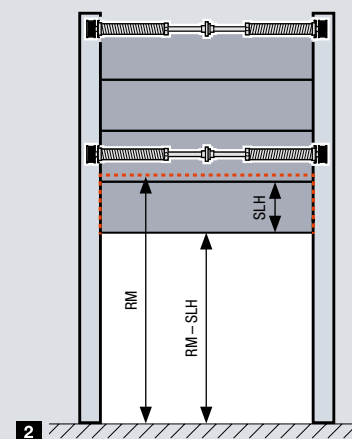
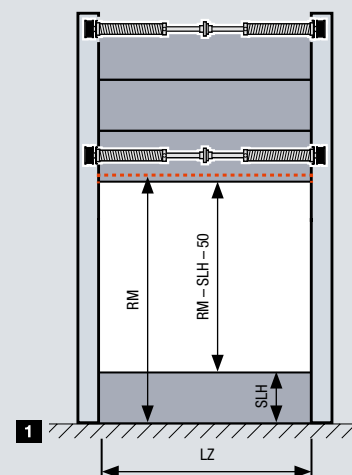
Jusqu'à présent, dans les centres logistiques de messagerie au carton, il fallait d'un côté le poste de chargement et déchargement des camions ou des containers et de l'autre celui des camionnettes.

Avec une hauteur de 55 cm, le plancher des camionnettes est beaucoup plus bas que celui des camions ou des containers qui est d'environ 1,35 m.

Avec la porte industrielle Parcel, les deux types de véhicule peuvent être chargés et déchargés aux mêmes postes de chargement. Pour le chargement des camions et containers, la section basse est désaccouplée de la porte et seule la partie supérieure de la porte s'ouvre **1**. Pour le chargement des camionnettes, la section basse (SLH) est couplée à la porte et s'immobilise dans la partie supérieure de la baie lorsque la porte est ouverte **2**.

Avantages de la double utilisation du poste de chargement :

- Investissements réduits, notamment pour les tapis de convoyage ou postes de chargement
- Réduction des coûts de main-d'œuvre grâce à la réduction du nombre de postes de chargement
- Taux d'utilisation plus élevé des postes de chargement grâce à la double utilisation



Ouverture de porte variable

Les deux parties de la porte sont équilibrées par des ressorts séparés et peuvent donc être déplacées indépendamment l'un de l'autre.

Le limiteur d'effort de la motorisation WA 300 S4 prévient efficacement tout endommagement par d'éventuels obstacles.



Commande confortable et sûre

La commande s'effectue à l'aide du bouton-poussoir DTH R (service en pression maintenue). Les vitrages dans la porte offrent une vision vers l'extérieur assurant plus de sécurité.



Désaccouplage simple

La partie inférieure se désaccouple en basculant la tige de verrouillage.

Construction innovante

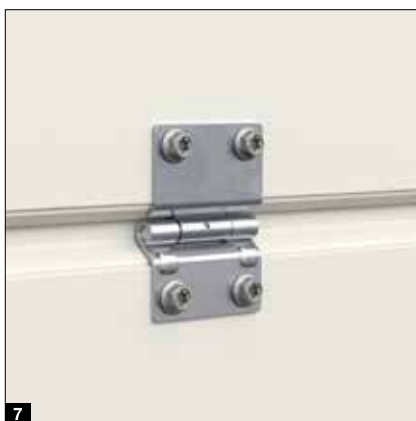
Pour une fonction de porte longue durée



Exclusivité Hörmann



- **NOUVEAU. EXCLUSIVITE HÖRMANN.** Grands rayons des rails de guidage **1** pour un déplacement de porte silencieux et à usure réduite
- **NOUVEAU. EXCLUSIVITE HÖRMANN.** Doubles roulettes de guidage **2** sur le panneau supérieur pour une fermeture de porte particulièrement silencieuse
- Galets de guidage synthétiques réglables à roulement à billes pour un déplacement de porte précis
- **NOUVEAU.** Galets de guidage à 2 composants en option pour réduire le bruit de déplacement de 5 dB(A) supplémentaires **3**
- **NOUVEAU. EXCLUSIVITE HÖRMANN.** Pied de cadre dormant synthétique en option **4** évitant la formation de rouille sur le cadre dormant de porte en cas de ferrure noyée dans la dalle
- Profilé de fermeture supérieur du cadre dormant avec console de raccordement **5** pour un montage facile de l'ensemble de l'arbre à ressort
- Raccord sûr moulé sous pression entre l'arbre à ressort et le tambour d'enroulement **6** pour un fonctionnement sûr
- Charnières intermédiaires optimisées en acier galvanisé **7** pour relier les différentes sections de porte
- Des chevalets de galet **8** et des supports-galets faciles à monter sur des cornières d'extrémité stables garantissent un raccordement sûr des galets de guidage au rail de guidage.



Sécurité certifiée

Pour une fonction de porte fiable



Contrôle
et certification

Les portes sectionnelles industrielles Hörmann satisfont à toutes les dispositions de sécurité de la norme européenne 13241. Demandez-en confirmation à votre interlocuteur Hörmann !

- Le guidage de porte sécurisé permet d'éviter que les galets de guidage ne sautent **1**
- L'ouverture et la fermeture de la porte sont facilités grâce au système d'équilibrage optimal
- Le dispositif de sécurité parachute **2** (en fonction de l'équipement) protège contre la rupture de câble et de ressort . **BREVET EUROPEEN**
- La sécurité de rupture de ressort (en fonction de l'équipement) arrête l'arbre à ressorts de torsion et maintient le tablier de porte fermement en position en cas de rupture éventuelle d'un ressort . **BREVET EUROPEEN**
- La sécurité antipincement sur les portes de 42 mm d'épaisseur permet d'éviter les risques de pincement à l'extérieur et à l'intérieur
- Le guide de câble interne empêche tout coincement du câble **3**
- La protection latérale est assurée grâce à des montants latéraux complètement fermés de bas en haut
- La sécurité de contact sur les motorisations WA 400 / ITO 400, WA 500 FU / ITO 500 FU ainsi que l'automatisme d'arrêt sur les motorisations WA 300 S4 et SupraMatic HT arrêtent la porte en cas de danger



Equipement de sécurité anti-effraction fiable

Pour la protection des marchandises et des machines



Exclusivité Hörmann

Sécurité antirelevage des deux côtés



Sécurité antirelevage de série



Equipement anti-effraction CR 2 en option
contrôlée et certifiée

Sécurité antirelevage de série

Pour les portes industrielles, une sécurité anti-effraction fiable permettant d'assurer la protection de vos marchandises et de vos machines est essentielle.

Chez Hörmann, toutes les portes sectionnelles industrielles sont livrées de série avec une sécurité antirelevage anti-effraction montée des deux côtés. Cette protection mécanique empêche de façon fiable tout relevage en force de la porte, même en cas de panne de courant. Pour les portes sectionnelles avec les motorisations sur rail ITO 400 / ITO 500 FU, la transmission à freinage automatique ou le verrouillage de porte breveté situé dans le rail de motorisation (SupraMatic HT) protège la porte de tout relevage indésirable.

Equipement de sécurité anti-effraction CR 2 en option

Pour obtenir une sécurité anti-effraction particulièrement élevée, les portes sectionnelles industrielles SPU F42 et SPU 67 Thermo sont disponibles en option dans la classe de résistance CR 2 qui a été contrôlée et certifiée conformément à la nouvelle norme DIN/TS 18194. Cette sécurité certifiée est recommandée par la police allemande. Vous trouverez de plus amples informations sur www.k-einbruch.de

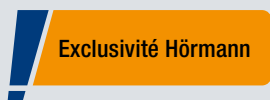


En cas de soulèvement de la porte, le crochet de verrouillage de la sécurité antirelevage s'enclenche automatiquement.

Avantages du montage

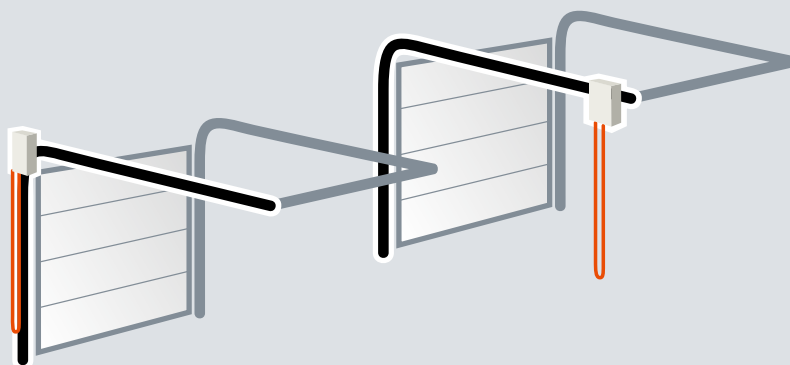
Pour une pose simple et précise

- **NOUVEAU** . Raccord parfait du rail de guidage et du rayon grâce aux manchons de transition **1**
- **NOUVEAU** . Montage plus rapide grâce à la réduction du nombre de composants et aux vis intégrées **2**
- **NOUVEAU** . Patte d'ancrage au plafond avec double rangée de perforations pour un montage facile
- **NOUVEAU** . Matériel de suspension, équerre en L facile à monter
- **NOUVEAU** . Réduction du nombre de suspentes grâce au rail en C en option **3**
- **NOUVEAU** . Partie basse du cadre dormant **4** pour la finition plus facile lorsque le sol n'est pas encore fini
- Accouplement d'arbre réglable pour compenser les écarts d'alignement mineurs
- Rails de guidage vissés pour un remplacement aisé et à moindre frais en cas de dégâts d'accostage dans la zone du cadre dormant



Ferrure pour linteau réduit

La motorisation et la chaîne sont placées directement sur la porte. Ainsi, aucune chaîne gênante ne pend au milieu de la pièce. Comparez, vous verrez !

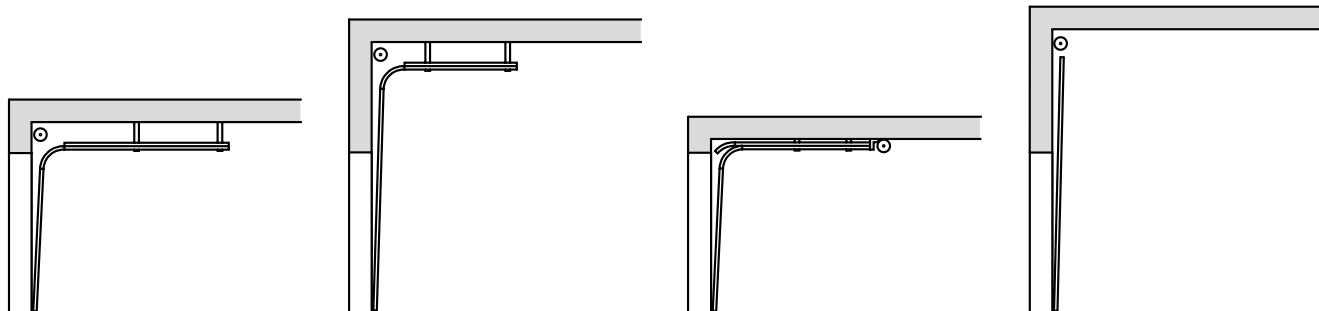


Disposition optimale Hörmann

Disposition gênante de la plupart des portes

Variantes de ferrures

Conception sûre pour constructions nouvelles et anciennes



Type de ferrure N

Ferrure normale

Type de ferrure H

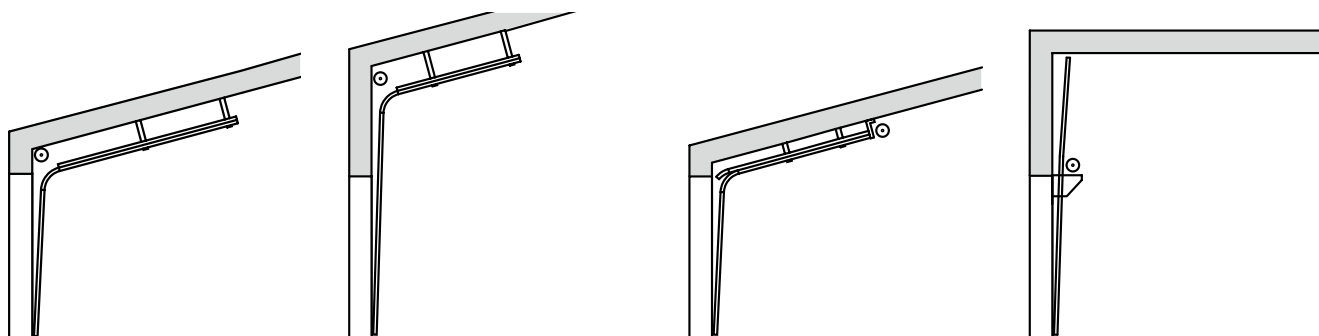
Ferrure de rail
de guidage rehaussée

Type de ferrure L

Ferrure pour linteau réduit

Ferrure V

Ferrure verticale



Ferrure ND

inclinée sous toit

Ferrure HD

inclinée sous toit

Ferrure LD

inclinée sous toit

Ferrure VU

Avec arbre à ressort
en partie basse

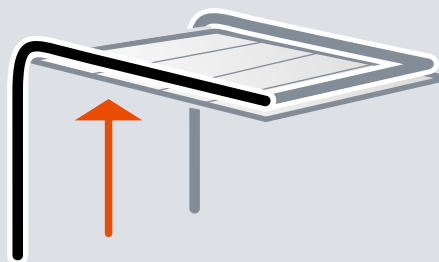


Pour de plus amples informations,
reportez-vous aux données techniques.

Exclusivité Hörmann

Hauteur de passage libre complète

NOUVEAU. Sous certaines conditions, la ferrure pour linteau réduit offre la pleine hauteur de passage avec une retombée de linteau de seulement 200 mm.



Portillons incorporés avec seuil plat

Avec équipement haut de gamme





Ferme-portes

Les portillons incorporés sont livrés de série avec ferme-porte à glissière, unité de blocage incluse **1**. Pour une protection optimale et une esthétique irréprochable, un ferme-porte intégré incluant une unité de blocage **2** est disponible en option pour les portes d'une épaisseur de 42 mm.



Verrouillage multipoints en option **3**

Le portillon incorporé est bloqué sur toute sa hauteur par un ensemble pêne rond / pêne à crochet présent sur chaque panneau de porte. Les avantages : plus de solidité et une meilleure protection anti-effraction.



Blocage de porte stable **4**

Le blocage de porte stable empêche tout affaissement et gauchissement du vantail de porte.

Cadre dormant de portillon plat **5**

Le cadre périphérique est constitué d'un profilé plat en aluminium pour une intégration harmonieuse du portillon incorporé à la porte.



Paumelles masquées **6**

Pour un aspect homogène, le portillon incorporé est doté de série de paumelles masquées.

Sécurité antipincement (à l'intérieur et à l'extérieur)* **7**

La forme spéciale des sections de porte et du cadre dormant de portillon permet d'éviter les risques de pincement lors de l'ouverture et de la fermeture de la porte.



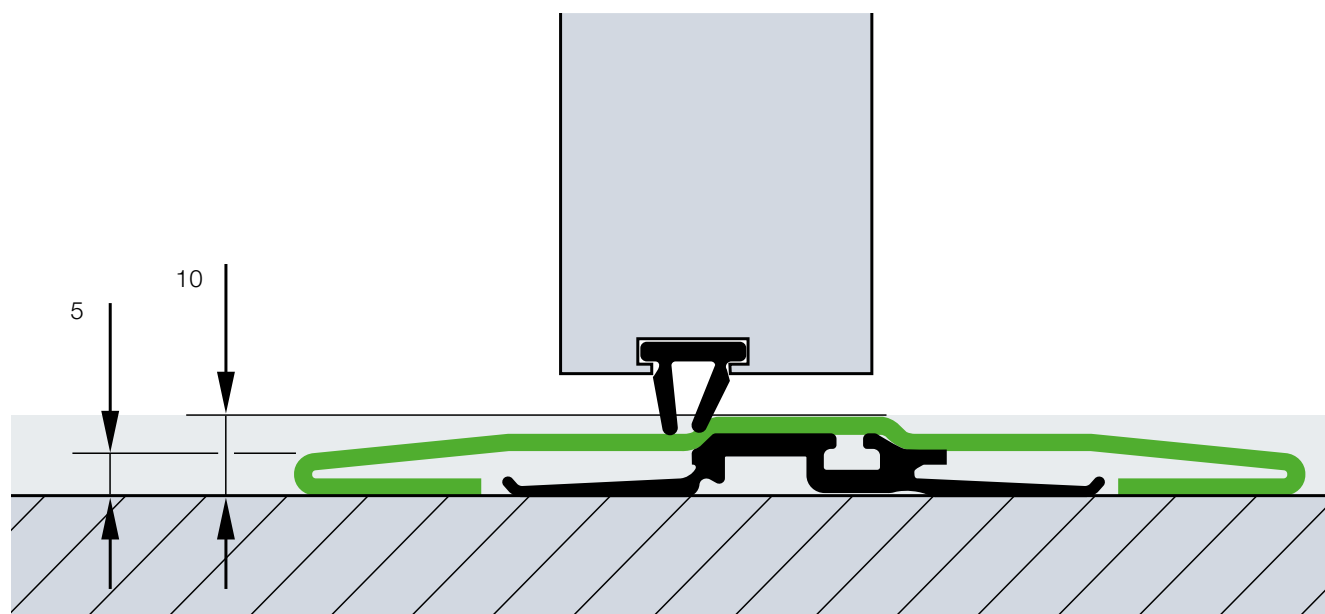
Etanchéité optimale **8**

Le profilé de seuil réglable avec joint souple compense les légères irrégularités du sol. Des doubles joints réglables à la jonction du bord inférieur de la porte au sol ainsi que du vantail de portillon au seuil étanchent le bord inférieur de la porte et la baie du portillon de manière optimale.

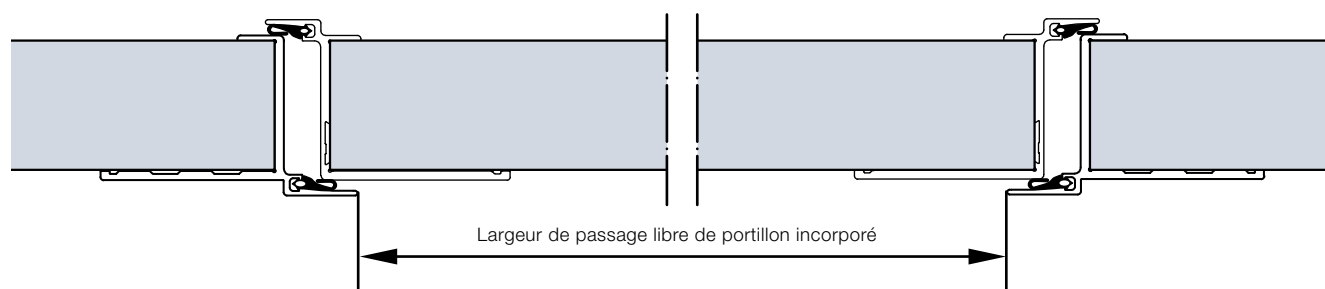
* Non réalisable pour portillon incorporé de 67 mm d'épaisseur

Portillons incorporés avec seuil plat

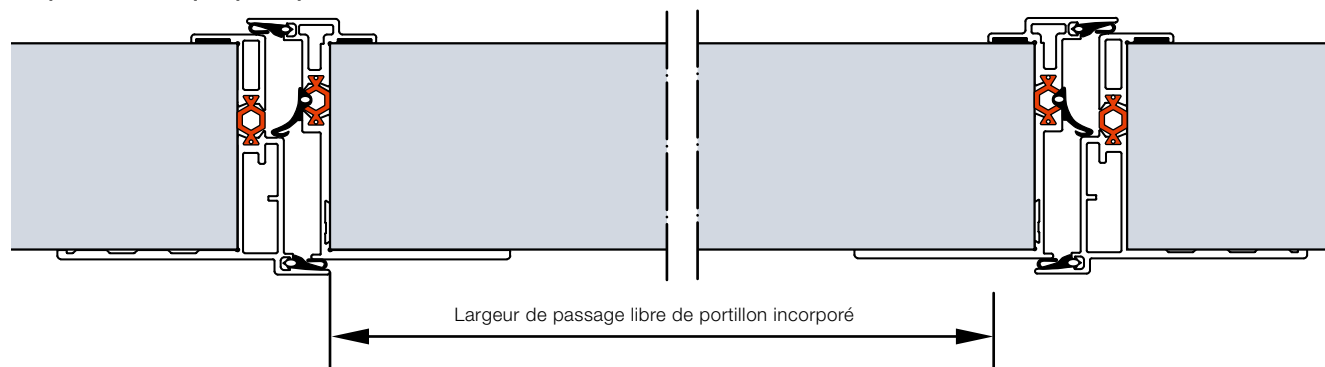
Portes de plein passage



Construction de portillon incorporé de 42 mm d'épaisseur pour portes sectionnelles



Construction de portillon incorporé de 67 mm d'épaisseur à rupture de pont thermique pour portes sectionnelles



Passage sans risque de trébuchement

Le seuil en acier inoxydable s'élève à 10 mm au milieu et à 5 mm sur les bords. Un seuil renforcé plat d'env. 13 mm est livré pour les portes à partir d'une largeur de 5 510 mm et pour les portes ou portillons incorporés avec verre véritable à partir d'une largeur de 4 510 mm.

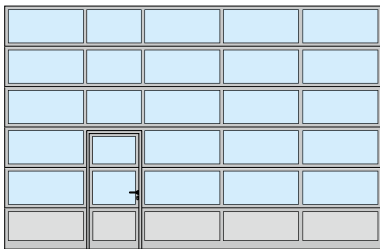
Largeur de passage libre de 940 / 905 mm de série

Grâce à sa largeur de passage libre de 940 mm (42 mm d'épaisseur) ou de 905 mm (67 mm d'épaisseur), le portillon incorporé avec seuil plat peut être utilisé comme issue de secours ainsi que pour une construction adaptée aux personnes handicapées.

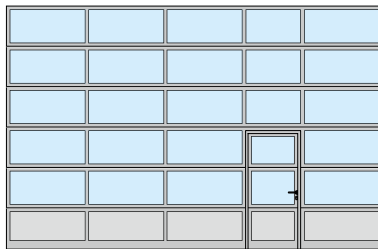
Positionnement libre

Le portillon incorporé peut être positionné à gauche, à droite ou encore au centre (à l'exception des deux compartiments extérieurs). Les compartiments vitrés au-dessus du portillon incorporé ont un clair de jour standard de 1 025 mm. Tous les autres compartiments de la porte sont de largeur identique.

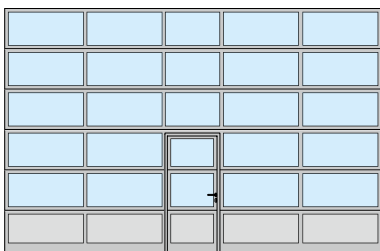
Exemples d'exécutions de porte



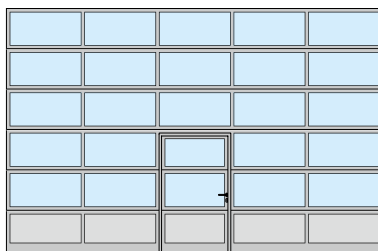
Portillon incorporé disposé à gauche



Portillon incorporé disposé à droite



Portillon incorporé disposé au centre



Portillon incorporé disposé au centre avec répartition homogène des compartiments



Portillon issue de secours

Sous certaines conditions, les portes à portillon incorporé avec seuil plat Hörmann satisfont aux exigences d'une issue de secours (pour les portes jusqu'à 5 500 mm de largeur et les portes en verre véritable jusqu'à 4 510 mm de largeur).



Accès aux personnes à mobilité réduite

Sous certaines conditions, les portes sectionnelles à portillon incorporé avec seuil plat Hörmann satisfont aux exigences en matière d'accessibilité aux personnes à mobilité réduite selon la norme DIN EN 18040-1 et sont certifiées par l'ift Rosenheim.

Note :

En option, les portes à portillon incorporé peuvent être réalisées avec une répartition homogène des compartiments, tandis que les portillons incorporés peuvent être exécutés sur mesure ou adaptés aux portes existantes, avec ou sans seuil. En cas d'ouvertures en terrain pentu, nous recommandons le portillon incorporé avec seuil.

Portillons indépendants

Assortis à la porte

Portillon indépendant NT 60 ¹

- Construction à cadre en aluminium de 60 mm
- Exécution standard avec joint périphérique en EPDM résistant à l'usure et aux intempéries
- Mêmes variantes de remplissage que les portes sectionnelles de 42 mm d'épaisseur
- Fixation du panneau par parcloles

- ¹ Vue de l'extérieur
- ² Vue de l'intérieur avec vitrage synthétique
- ³ Vue de l'intérieur avec panneaux
- ⁴ Béquillage de série

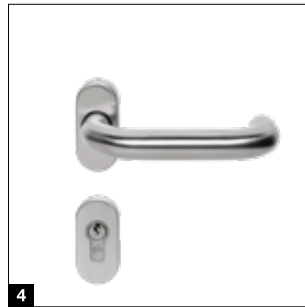


Portillon indépendant NT 80 Thermo à rupture de pont thermique ⁵

- Construction à cadre en aluminium de 80 mm à rupture de pont thermique
- Exécution standard avec joint périphérique en EPDM résistant à l'usure et aux intempéries
- Mêmes variantes de remplissage à rupture de pont thermique que les portes de 42 mm et 67 mm d'épaisseur
- Fixation du panneau par parcloles

- ⁵ Vue de l'extérieur
- ⁶ Vue de l'intérieur avec triple vitrage synthétique
- ⁷ Béquillage de série
- ⁸ Panneau de porte, huisserie et seuil à rupture de pont thermique



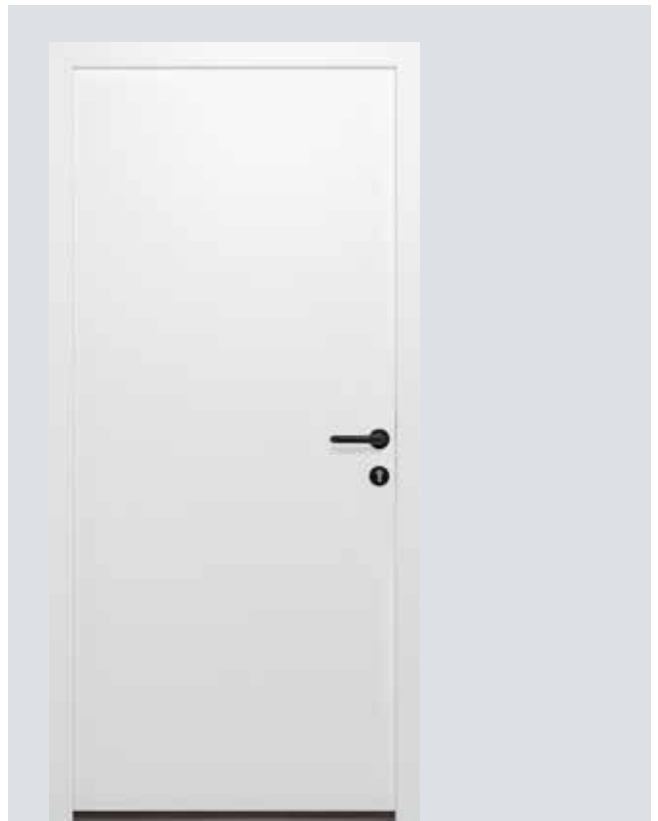


Ferrures

- Serrure encastrée avec cylindre profilé
- Béquillage coudé avec rosaces ovales synthétiques noires **1**
- En option, avec garniture à bouton fixe
- Ferrures également disponibles en fonte d'aluminium ton naturel **2** et en acier inoxydable poli **3** ou brossé **4**

Équipement optionnel

- Équipement de sécurité anti-effraction CR 2 contrôlé selon la norme DIN EN 1627
- Barre de poussée en acier inoxydable brossé 38-2 pour l'extérieur, 1 000 mm de hauteur, avec béquillage en acier inoxydable supplémentaire pour l'intérieur
- Ferme-porte avec unité de blocage
- Barre de poussée pour portillon de secours, pour l'intérieur (serrure antipanique nécessaire)
- Verrouillage multipoints en fonctions B, D et E également compatible avec barre antipanique



Porte multifonctionnelle MZ Thermo65

Portillon indépendant en acier à rupture de pont thermique

- Panneau de porte de 65 mm d'épaisseur, à rupture de pont thermique, injecté de mousse polyuréthane
- Huisserie tubulaire en aluminium à rupture de pont thermique avec seuil à rupture de pont thermique
- Isolation thermique élevée avec coefficient U de 0,82 W/(m²·K)
- Disponible en option avec équipement anti-effraction CR 2 en tant que porte KSI Thermo46 avec panneau de porte de 46 mm d'épaisseur



Vous trouverez de plus amples informations dans la brochure Portes en acier.

Couleurs personnalisées

Pour une plus grande liberté de conception

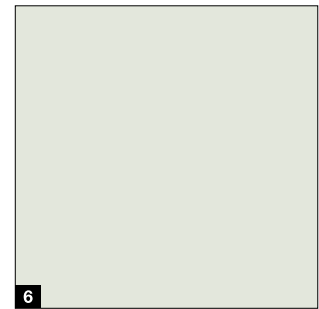
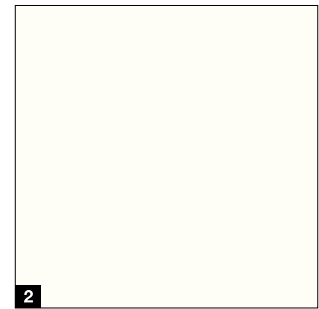
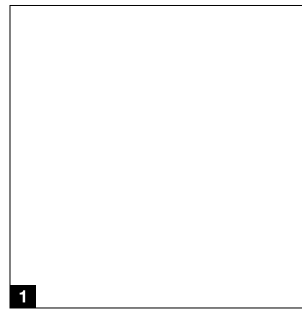
Revêtement d'apprêt haut de gamme

- 11 couleurs préférentielles, dans les teintes des nuanciers RAL et NCS, dans de multiples couleurs métallisées ainsi que dans les teintes selon le standard anglais ¹⁾
- Procédé coil-coating pour les panneaux à double paroi en couleurs préférentielles, face intérieure en blanc gris RAL 9002
- Laquage PUR à 2 composants à l'extérieur ou à l'intérieur et l'extérieur pour toutes les autres couleurs
- Renforts de tablier et cornières d'extrémité généralement en blanc gris RAL 9002

Revêtements de couleur en option

- Profilés de cadre de portillon incorporé à l'extérieur, en aluminium anodisé E6 / C0 à l'intérieur
- Cadre du panneau de porte et huisserie des portillons indépendants
- Cadres de vitrage en aluminium et parcloses
- Cadre extérieur de hublots type A (cadre moulé sous pression) et type D (cadre synthétique), cadre intérieur de série en noir

Couleurs préférentielles



Note :

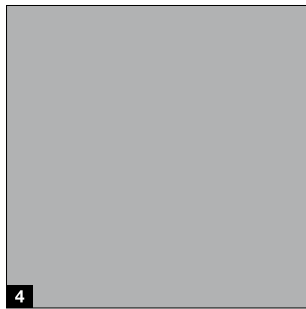
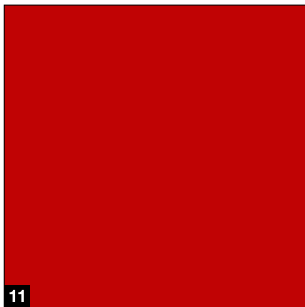
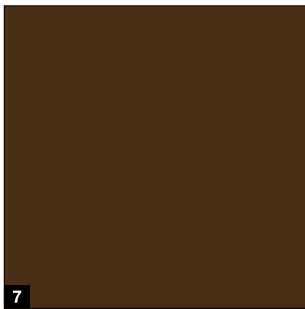
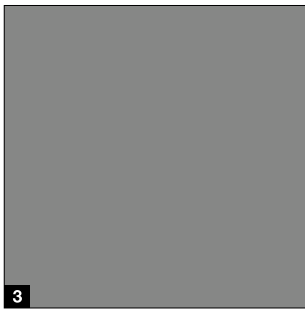
En cas d'exposition directe au soleil, les couleurs foncées sont déconseillées pour les portes en acier à double paroi et les portes à rupture de pont thermique, dans la mesure où une déformation des panneaux est susceptible d'entraver le bon fonctionnement de la porte (effet bimétal). Pour des raisons techniques d'imprimerie, les teintes représentées n'ont pas de caractère contractuel. Pour les portes colorées, veuillez demander conseil à votre distributeur Hörmann. Toutes les couleurs mentionnées sont comparables aux couleurs RAL.

¹⁾ A l'exception des couleurs perlées et luminescentes, de légères différences de couleurs sont tolérées

²⁾ Hors ALR F42 Vitraplan

L'intérieur des portes à panneaux en acier à double paroi réalisées dans l'une des couleurs préférentielles est exécuté en blanc gris comparable au RAL 9002 **1**. Les cadres de hublots sont noirs de série sur le côté intérieur de la porte.

Les renforts de tablier et les cornières d'extrémité des sections de porte se trouvant à l'intérieur des portes de couleur sont généralement livrés en blanc gris, RAL 9002 ²⁾. Pour les portes à portillon incorporé, la face intérieure du cadre de portillon est constituée de profilés en aluminium E6 / C0 **2**.



Sans supplément

Couleurs préférentielles pour les panneaux en acier à double paroi de toutes épaisseurs

- 1 RAL 9016 Blanc trafic
- 2 RAL 9010 Blanc pur
- 3 RAL 9007 Aluminium gris
- 4 RAL 9006 Aluminium blanc
- 5 RAL 9005 Noir foncé . NOUVEAU
- 6 RAL 9002 Blanc gris
- 7 RAL 8028 Brun terre
- 8 RAL 7016 Gris anthracite
- 9 RAL 6005 Vert mousse
- 10 RAL 5010 Bleu gentiane
- 11 RAL 3000 Rouge feu



Vitrages et panneaux

Pour une luminosité accrue et une meilleure aération

	Vitrage DURATEC	SPU F42	SPU 67 Thermo	APU F42	APU F42 Thermo	APU 67 Thermo	ALR F42	ALR F42 Thermo	ALR 67 Thermo	ALR F42 Glazing	ALR 67 Thermo Glazing	ALR F42 Vitraplan
● = Réalisable												
Cadre de vitrage en aluminium												
Vitres synthétiques												
Vitre simple transparente	●	●		●			●					
Vitre simple structure cristalline opaque		●		●			●					
Vitre double transparente	●	●		●	●		●	●				●
Vitre double structure cristalline		●		●	●		●	●				●
Vitre double teintée en brun, en gris ou en blanc (opale)	●	●		●	●		●	●				
Vitre triple transparente	●	●	●	●	●	●	●	●	●			●
Vitre triple structure cristalline		●	●	●	●	●	●	●	●			●
Vitre triple teintée en brun, en gris ou en blanc (opale)	●	●	●	●	●	●	●	●	●			
Vitre quadruple transparente	●		●			●			●			
Vitre quadruple structure cristalline			●			●			●			
Vitre quadruple teintée en brun, en gris ou en blanc (opale)	●		●			●			●			
Vitres en polycarbonate												
Vitre simple transparente	●	●		●			●					
Vitre double transparente	●	●		●	●		●	●				●
Vitres en verre véritable												
Verre de sécurité feuilleté simple, transparent		●		●			●			●		
Verre de sécurité trempé double, transparent		●	●	●	●	●	●	●	●	●	●	
Verre de sécurité trempé double isolant, transparent		●	●	●	●	●	●	●	●	●	●	
Panneaux												
Panneau à septuple paroi		●		●	●		●	●				
Treillis métallique en acier inoxydable Section d'aération : 58 % de la surface de panneau		●		●			●					
Tôle perforée en acier inoxydable Section d'aération : 40 % de la surface de panneau		●		●			●					
Panneau en PU, couverture en tôle d'aluminium anodisée des deux côtés, lisse				●	●	●	●	●	●			
Panneau en PU, couverture en tôle d'aluminium à motif Stucco des deux côtés				●	●	●	●	●	●			

Transparence durable

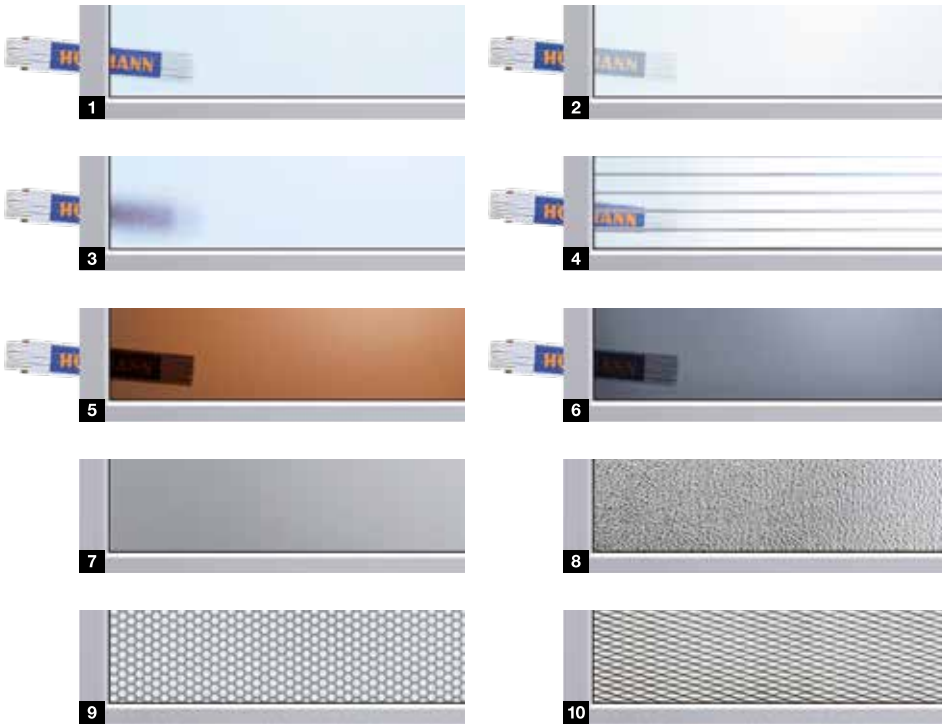
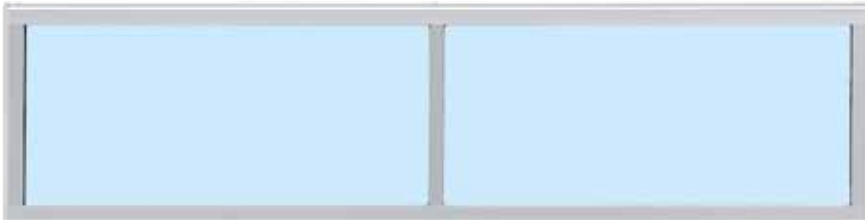
Le vitrage Duratec est disponible de série, sans supplément, pour toutes les portes sectionnelles avec vitrage synthétique transparent.

Grâce au vitrage synthétique Duratec, les portes sectionnelles Hörmann conservent leur transparence même après de nombreux nettoyages et une intense sollicitation, contrairement aux vitrages synthétiques conventionnels.



Duratec
Extrêmement résistant
aux rayures

Cadre de vitrage en aluminium



- 1 Vitre double polycarbonate, transparente
- 2 Vitre double synthétique, ton blanc (opale / transparente)
- 3 Vitre double synthétique, structure cristalline
- 4 Vitre double synthétique, ton brun
- 5 Vitre double synthétique, ton brun
- 7 Panneau sandwich en PU, lisse
- 9 Tôle perforée en acier inoxydable

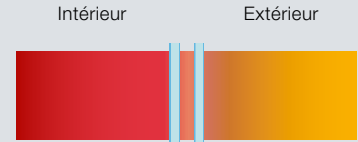
- 2 Vitre double synthétique, ton blanc (opale / transparente)
- 4 Panneau à septuple paroi
- 6 Vitre double synthétique, ton gris
- 8 Panneau sandwich en PU, motif Stucco
- 10 Treillis métallique en acier inoxydable

Cadre de vitrage en aluminium

Rupture de pont thermique	Sans	Avec
Standard	Anodisé ton naturel E6 / C0	Anodisé ton naturel E6 / C0
En option	Revêtement de couleur à l'intérieur et à l'extérieur	Revêtement de couleur à l'intérieur et à l'extérieur
Clair de jour	Selon exécution	Selon exécution
Profilé de traverse	52 mm, en option 91 mm*	52 mm, en option 91 mm*

* Uniquement épaisseur de 42 mm

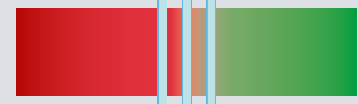
Bonne isolation thermique de série



Double vitrage courant d'autres fabricants de 16 mm



Amélioration de l'isolation thermique jusqu'à 20 %*
Double vitrage DURATEC de 26 mm (de série)



Amélioration de l'isolation thermique jusqu'à 35 %*
Triple vitrage DURATEC de 26 mm (en option)



Amélioration de l'isolation thermique jusqu'à 40 %*
Triple vitrage DURATEC de 51 mm (en option)



Amélioration de l'isolation thermique jusqu'à 55 %*
Quadruple vitrage DURATEC de 51 mm (en option)



Amélioration de l'isolation thermique jusqu'à 65 %*
Double vitrage isolant de 26 mm (en option)

* Par rapport aux doubles vitrages standards de 16 mm d'autres fabricants

Vitrages

Pour plus de lumière

● = Réalisable	Vitrage DURATEC	SPU F42	SPU 67 Thermo
----------------	-----------------	---------	---------------

Hublots

Vitres synthétiques

Vitre double transparente, cadre synthétique	●	A/D/E	
Vitre double transparente, cadre moulé sous pression	●	A	
Vitre triple transparente, cadre synthétique	●		D
Vitre triple transparente, cadre moulé sous pression	●		A
Vitre quadruple transparente, cadre moulé sous pression	●		A

Vitres en polycarbonate

Vitre double transparente, cadre moulé sous pression	●	A	
--	---	---	--

Vitres en verre véritable

Verre de sécurité trempé double, transparent		A	
Vitre triple transparente, verre de sécurité trempé			A

Hublots



- 1 Hublots type A
- 2 Hublots type D
- 3 Hublots type E

Hublots

	Type A	Type D	Type E
Standard	Cadres synthétiques ou moulés sous pression, noirs	Cadres synthétiques noirs	Cadres synthétiques noirs
En option	Cadres moulés sous pression avec revêtement de couleur extérieur	Revêtement de couleur extérieur	
Clair de jour	635 x 245 mm	602 x 132 mm	725 x 370 mm
Profilé de traverse			
Hauteur de section de porte	500, 625, 750 mm	500, 625, 750 mm	625, 750 mm

Transparence durable

Le vitrage Duratec est disponible de série, sans supplément, pour toutes les portes sectionnelles avec vitrage synthétique transparent.

Grâce au vitrage synthétique Duratec, les portes sectionnelles Hörmann conservent leur transparence même après de nombreux nettoyages et une intense sollicitation, contrairement aux vitrages synthétiques conventionnels.



Duratec
Extrêmement résistant
aux rayures

ThermoFrame

Isolation thermique efficace grâce à la rupture de pont thermique entre cadre dormant et maçonnerie



Jusqu'à 21 %
Une meilleure isolation thermique

Les avantages en un coup d'œil :

- Rupture de pont thermique entre cadre dormant et maçonnerie
- Joints supplémentaires pour une meilleure étanchéité
- Montage simple sur le cadre dormant de porte
- Protection anticorrosion optimale des montants latéraux
- **Amélioration de l'isolation thermique jusqu'à 21 %***

* Pour une porte sectionnelle industrielle SPU 67 Thermo d'une surface de 3 000 × 3 000 mm

SPU F42 Surface de porte (mm)	Sans ThermoFrame W/(m ² ·K)	Avec ThermoFrame W/(m ² ·K)	Amélioration %
3 000 × 3 000	1,22	1,07	12,3
4 000 × 4 000	1,10	0,99	10,0
5 000 × 5 000	1,03	0,94	8,7
SPU 67 Thermo Surface de porte (mm)			
3 000 × 3 000	0,81	0,64	21,0
4 000 × 4 000	0,69	0,56	18,8
5 000 × 5 000	0,62	0,51	17,7

Portes à commande manuelle

Avec corde manuelle ou levier de manœuvre de série

Verrouillage sécurisé de série

Verrou coulissant

NOUVEAU. Avec gâche réglable

Combiné à un cadenas (non fourni), il assure un verrouillage de nuit sûr.



Verrou à pêne tournant

NOUVEAU. Avec boulon

de verrouillage réglable horizontalement et verticalement

Ce verrouillage de porte s'enclenche automatiquement par disque autobloquant.



Exclusivité Hörmann

Verrouillage au sol

Il permet de déverrouiller les portes fréquemment utilisées d'un simple mouvement du pied. A la fermeture de la porte, le verrouillage automatique s'enclenche en produisant un déclic audible.



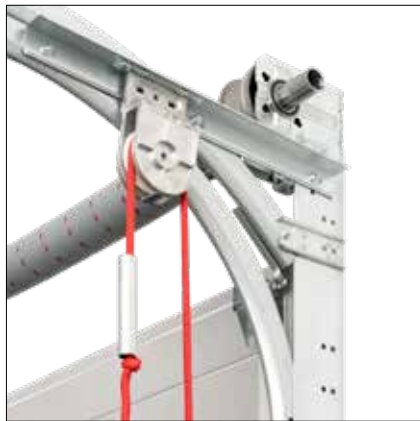
Exclusivité Hörmann

Brevet européen

Possibilités de commande optionnelles

Treuil à main

Avec câble ou chaîne à maillons en acier



Treuil à chaîne manuel



Tendeur de chaîne

Pour une commande aisée



Actionnement du verrouillage de l'extérieur

Béquillage

Le béquillage permet une ouverture ergonomique du verrouillage de porte de l'extérieur. De l'intérieur, le verrou est actionné par une poignée en étoile et une cheville de sécurité.

Le cylindre profilé peut être intégré aux installations de fermeture centrales.

Serrure encastrée

Grâce à sa structure plate et sa hauteur de montage variable, le béquillage convient parfaitement aux portes de quai dans le secteur de la logistique. Le cylindre de fermeture permet d'actionner deux fonctions : porte déverrouillée en permanence et verrouillage automatique.

Tous les éléments situés à l'intérieur sont protégés par un revêtement.



Verrou coulissant



Verrou à pêne tournant



Verrou coulissant



Verrou à pêne tournant



WA 300 S4

Courant alternatif 230 V

- Démarrage et arrêt progressifs pour un fonctionnement de porte sans à-coups
- Limiteur d'effort dans les sens Ouvert et Fermé
- Vitesse d'ouverture max. 19 cm/s
- Max. 150 cycles de porte par jour
- Max. 10 cycles de porte par heure
- Commande intégrée avec bouton-poussoir DTH R
- Commande 360 externe en option (préparée pour régulation du trafic)
- Encombrement latéral minime de seulement 200 mm
- Aucune installation ni aucun câblage sur la porte ¹⁾
- Consommation en veille env. 1 W ²⁾
- Largeur de porte max. 6 000 mm
- Hauteur de porte max. 4 500 mm

¹⁾ Sauf pour les portes à portillon incorporé

²⁾ Sans autre accessoire électrique raccordé

Variantes de montage

Diagonal **1**

Vertical **2**

Mouvement de fermeture sécurisé à vitesse réglée

Le mouvement complet d'ouverture et de fermeture, au-delà d'une hauteur d'ouverture de 2 500 mm, a lieu à une vitesse d'environ 19 cm/s. En-dessous d'une hauteur d'ouverture de 2 500 mm, la vitesse de fermeture doit être réduite, pour des raisons de sécurité, à environ 10 cm/s. Cependant, l'utilisation d'une cellule photoélectrique avancée ou d'une sécurité de contact, toutes deux disponibles en option, permet de passer outre cette restriction et assure une ouverture et une fermeture à une vitesse d'environ 19 cm/s.



Visionnez également notre film sur
<https://www.hormann.be/fr/mediacenter/>



Débrayage pour l'entretien directement sur la motorisation

En ce qui concerne les travaux de maintenance annuels prévus par la loi, il n'est pas nécessaire de démonter entièrement la motorisation de l'arbre de la porte. Vous économisez ainsi du temps et de l'argent. Il est à tout instant possible de convertir le débrayage pour l'entretien en un déverrouillage sécurisé.



Commande combinée 420Si / 420Ti pour porte et niveleur de quai

Cette solution facile à monter combine la commande de niveleur de quai standard et la commande de porte dans un seul boîtier. Le boîtier de commande est préparé pour les équipements ultérieurs, comme les relais d'option HOR1-300 pour le signal de fins de course Ouvert pour libération du niveleur de quai. Disponible en option pour la motorisation WA 300 S4 et commande intégrée.



Batterie HNA-300

Avec cette alimentation de secours placée dans un boîtier extérieur, vous remédiez aux pannes d'alimentation secteur grâce à une autonomie de 18 heures ou de max. 5 cycles de porte (en fonction de la température et du niveau de charge). La batterie de secours se recharge automatiquement lors du fonctionnement normal de la porte. Disponible en option pour la motorisation WA 300 S4 et commande intégrée.



Démarrage et arrêt progressifs

Le fonctionnement de porte silencieux et sans à-coups prolonge considérablement la durée de vie de la porte.



Montage aisé et facilité d'entretien

Grâce au limiteur d'effort installé de série, les portes sans portillon incorporé ne nécessitent aucun dispositif, qu'il s'agisse d'une sécurité de contact ou d'un contacteur mou de câble sur le tablier de porte. Ce principe réduit les travaux de réparation et de maintenance et ainsi les frais en découlant.



Moins d'investissements et de consommation

Le prix de la motorisation WA 300 S4 est environ 30 % inférieur à celui d'une motorisation à courant triphasé. La consommation électrique quotidienne diminue également d'environ 75 %.

Motorisations sur l'arbre

WA 400 / WA 500 FU



WA 400

Courant alternatif 230 V

- Vitesse d'ouverture max. 0,3 m/s
- Max. 10 cycles de porte par heure
- Poids max. du tablier 350 kg
- Largeur de porte max. 4 500 mm
- Hauteur de porte max. 4 500 mm
- Combinable avec les commandes B445 et B460

Courant triphasé 400 V

- Vitesse d'ouverture max. 0,3 m/s
- Max. 15 cycles de porte par heure
(en option 20 cycles de porte par heure)
- Fonctionnement très silencieux
- Indice de charge élevé
- Aucune limitation des dimensions de porte
- Combinable avec les commandes A445 et A460

WA 500 FU . NOUVEAU

Courant alternatif 230 V

- Démarrage et arrêt progressifs pour un fonctionnement de porte sans à-coups
- Vitesse d'ouverture max. 1,0 m/s
- Max. 25 cycles de porte par heure
(en option 30 cycles de porte par heure)
- Vitesse constante de déplacement de la porte, même avec ferrures H et V
- Combinable avec les commandes 545 et 560
- Consommation en veille inférieure à 2 W ¹⁾

¹⁾ Motorisation et commande, sans autre accessoire électrique raccordé



Visionnez également notre film sur
<https://www.hormann.be/fr/mediacenter/>



Débrayage pour l'entretien de série

En ce qui concerne les travaux d'inspection et de maintenance annuels prévus par la loi, il n'est pas nécessaire de démonter entièrement la motorisation de l'arbre de la porte. Vous économisez ainsi du temps et de l'argent. Il est à tout instant possible de convertir le débrayage pour l'entretien en un déverrouillage sécurisé.



Commandes de secours en option pour débrayage pour l'entretien :

Manivelle de secours

Cette variante économique est disponible en deux exécutions : en tant que manivelle fixe ou manivelle de secours articulée flexible. Une conversion ultérieure de la chaîne manuelle de secours est possible.



Chaîne manuelle de secours

Grâce à la combinaison de la chaîne manuelle de secours et du débrayage sécurisé disponible en option, il est possible de commander ou de débrayer la porte à partir du sol.



Démarrage progressif Arrêt progressif

Motorisation WA 500 FU

La commande à convertisseur de fréquence décharge l'ensemble du système mécanique et garantit un fonctionnement de porte silencieux presque sans usure.



Vitesse d'ouverture jusqu'à 1,0 m/s

Motorisation WA 500 FU
avec commande 560

La nouvelle motorisation sur l'arbre WA 500 FU séduit par sa vitesse d'ouverture pouvant atteindre 1 m/s. Cela permet d'optimiser les processus de travail, d'accélérer les processus logistiques et de réduire les déperditions de chaleur.



Contrôle adaptatif du fonctionnement de la porte

Motorisation WA 500 FU

Les motorisations à convertisseur de fréquence WA 500 FU / ITO 500 FU, dotées d'une régulation de vitesse intelligente, impressionnent par leurs couples de rotation élevés sur une large plage de vitesse, malgré leur petite taille. Le contrôle adaptatif du fonctionnement de la porte détecte un déplacement irrégulier de la porte qui va au-delà des fluctuations typiques, par ex. en cas de diminution de la tension du ressort. Dans ce cas, les motorisations commutent automatiquement à un fonctionnement temporaire en douceur et signalent à l'exploitant la nécessité de procéder à une maintenance de l'ensemble de porte.

Motorisations sur l'arbre, motorisations directes

Variantes de montage



Motorisation montée sur bride

WA 400, WA 500 FU (ill. du haut)

Cette exécution brevetée peut être montée rapidement et simplement sur l'arbre à ressort et requiert un encombrement latéral nettement plus réduit que les solutions à encastrer d'autres confrères.

Motorisation avec réducteur à chaîne

WA 400, WA 500 FU (ill. du haut)

Les motorisations avec réducteur à chaîne sont recommandées en cas d'espace latéral réduit jusqu'à 200 mm pour tous les types de porte jusqu'à 7 500 mm de hauteur. Une motorisation avec réducteur à chaîne est nécessaire pour les types de ferrure L et LD. Grâce à la transmission d'effort indirecte, la motorisation ne provoque aucune usure de la porte.



Vitesse d'ouverture 1,0 m/s

Motorisation WA 500 FU avec réducteur à chaîne et commande 560



Motorisation pour montage central

WA 400 M, WA 500 M FU

Cette exécution est montée au centre sur l'arbre à ressort, rendant toute butée latérale supplémentaire inutile.

Veuillez observer les retombées de linteau minimales.

La motorisation est livrée de série avec un déverrouillage sécurisé et est adaptée à presque tous les types de ferrure.

Motorisations directes S75 / S140

(non ill.)

- Motorisation directe entièrement prête au montage avec sécurités mou de câble et dispositif de sécurité parachute intégré
- Puissance absorbée : courant triphasé 1,1 kW
- Indice de protection IP 65 (protection contre les jets d'eau)
- Codeur absolu électronique (AWG) pour détermination de la position de porte
- Commande par microprocesseur dans boîtier séparé, avec clavier à effleurement Ouvert – Arrêt – Fermé intégré et serrure miniature
- Sécurité de contact (SKS) autocontrôlée par cellule photoélectrique avancée VL1-LE, caches de protection inclus
- Câble de raccordement avec fiche Euro mâle, indice de protection IP 44 (avec protection contre les projections)
- Montage de la commande directement à côté de la porte sectionnelle, capteurs de tablier prêts à enficher
- Sécurité anti-happement EZS 1 incluse
- Transmission sans fil incluse (suppression du câble spiralé)
- Ouverture par impulsion
- Fermeture par impulsion
- Poids max. du tablier 700 kg (S75)
- Poids max. du tablier 1 080 kg (S140)
- Largeur de porte max. 10 000 mm
- Hauteur de porte max. 7 500 mm
- Combinable avec les commandes 445 R et 460 R

Motorisations à chaîne avec rail

ITO 400, ITO 500 FU, SupraMatic HT



ITO 400, ITO 500 FU

- Aucun encombrement latéral supplémentaire
- Débrayage de secours par câble sous gaine sur le chariot de guidage
- Débrayage pour l'entretien de série
- Débrayage de secours possible de l'extérieur
- Déverrouillage sécurisé intérieur / extérieur en option (idéal pour portes en façade)
- Pour ferrure normale (N, ND) et pour linteau réduit (L, LD)
- Hauteur de porte max. 4 500 mm
- Pour portes à portillon incorporé sur demande

ITO 500 FU . NOUVEAU

- Démarrage et arrêt progressifs
- Vitesse d'ouverture max. 0,5 m/s
- Contrôle adaptatif du fonctionnement de la porte (vous trouverez plus d'informations à la page 77)

Motorisation SupraMatic HT

- Arrêt et démarrage progressifs pour un fonctionnement de porte silencieux et à faible usure
- Max. 300 cycles de porte (Ouvert / Fermé) par jour ou max. 20 cycles de porte (Ouvert / Fermé) par heure
- Force de traction et de poussée 1 000 N (effort de pointe 1 200 N)
- Electronique de commande intégrée, y compris double affichage à 7 segments pour un réglage aisé des fonctions directement sur la motorisation
- Commande 360 externe en option (pour le raccordement d'une régulation du trafic, de feux de signalisation ou de platines d'extension)
- Verrouillage de porte breveté dans le rail de motorisation avec débrayage de secours de l'intérieur
- Câble de raccordement avec fiche Euro, seconde suspendue
- Pour portes avec sécurité de rupture de ressort
- Jusqu'à 6 750 mm de largeur (7 000 mm sur demande) ou 3 000 mm de hauteur
- Pour ferrure normale (N) et pour linteau réduit (L)
- Pour portes à portillon incorporé, ALR F42 Glazing et en verre véritable sur demande
- Impossible pour les portes sectionnelles d'une épaisseur de 67 mm



Vitesse d'ouverture 0,5 m/s

Pour la motorisation ITO 500 FU avec commande 560

Déverrouillages et commandes de secours

Pour une commande confortable

Déverrouillage sécurisé intérieur (en option) **1**

- Pour un déverrouillage aisé de la motorisation depuis le sol (brevet européen)

Déverrouillage sécurisé extérieur ASE (en option) **2**

- Pour le déverrouillage de la porte depuis l'extérieur (obligatoire pour les bâtiments sans accès secondaire)
- Boîtier verrouillable moulé sous pression avec demi-cylindre profilé
- Dimensions : 83 x 133 x 50 mm (L x H x P)

Commande de secours (en option) **3**

- Recommandée pour les grandes portes à partir de 3 000 mm de hauteur et pour les portes de casernes de pompiers
- Un déverrouillage sécurisé est requis
- Satisfait aux exigences de la directive des services incendie DIN 14092 (jusqu'à 5 000 mm de largeur pour l'épaisseur 42 et jusqu'à 5 500 mm de largeur pour l'épaisseur 67)



Commandes

Solutions compatibles



Commande interne WA 300 S4 Commande externe 360 Commande à impulsion A / B 445, 445 R Commande confort A / B 460, 460 R Commande 545 ■ NOUVEAU Commande 560 ■ NOUVEAU

Motorisations	WA 300 S4		WA 400, ITO 400, S75, S140		WA 500 FU, ITO 500 FU	
Fonctions / Caractéristiques						
Possibilité de montage indépendant de la commande et de la motorisation		●	●	●	●	●
Clavier rétroéclairé						●
Installation intelligente par l'application BlueControl avec le Bluetooth de série					●	●
Réglage confortable directement sur la commande		●	●	●	●	●
Démarrage et arrêt progressifs	●	●			●	●
Course rapide réglable (en fonction de la ferrure)	● ¹⁾	● ¹⁾			●	●
Limiteur d'effort dans les sens Ouvert et Fermé	● ²⁾	● ²⁾	A / B 445	A / B 460	●	●
Commande Ouvert – Arrêt – Fermé intégrée	●	●	●	●	●	●
Seconde hauteur d'ouverture avec bouton supplémentaire	○ ³⁾	●		●		●
Affichage à 7 segments avec lecture de menus de l'extérieur (compteur d'entretien, de cycles et d'heures de service et analyse d'erreur)		Double	Double	Double	Quadruple	Quadruple
Possibilité d'extension avec récepteur radio externe	●	●	●	●	●	●
Interrogation de la position de porte	○ ⁴⁾	○ ⁵⁾	○ ⁵⁾	○ ⁵⁾	○ ⁶⁾	○ ⁶⁾
2 horloges hebdomadaires pour la programmation de scénarios à 2 intervalles différents						●
Relais d'option de série		●				●
Interface bus HCP pour accessoires connectés, notamment passerelle SmartControl					●	●
Fermeture automatique	● ⁷⁾	● ⁷⁾		● ⁷⁾	●	●
Régulation du trafic ⁷⁾		○		○		○
Bornes de raccordement pour émetteurs d'ordres supplémentaires	●	●	●	●	●	●
Alimentation en tension	230 V	230 V	400 / 230 V	400 / 230 V	230 V	230 V
Câble de raccordement avec fiche Euro mâle ⁸⁾ (IP 44)	●	●	●	●	●	●
Sectionneur multipolaire intégré au boîtier de commande	○ ⁹⁾	○	○	○	○	○
Fonction d'économie d'énergie					●	●
Classe de protection IP 65 (protection contre les jets d'eau) pour commande et composants du tablier	●	●	●	●	●	●

● = De série

○ = Avec équipement adapté et, le cas échéant, commande supplémentaire

¹⁾ Dans le sens Fermé en cas de fonctionnement sans SKS / VL (en cas de fonctionnement avec SKS / VL, la porte effectuée généralement un trajet rapide dans le sens Fermé)

²⁾ Selon la norme EN 12453

³⁾ Possible en combinaison avec UAP 1-300 et DTH-I ou DTH-IM

⁴⁾ En combinaison avec ESE BS, HS 5 BS

⁵⁾ En combinaison avec HET-E2 24 BS, HS 5 BS et rétrosignal de fins de course

⁶⁾ Avec ESE BS HCP ou passerelle SmartControl

⁷⁾ Uniquement en combinaison avec raccordement de feu de signalisation et cellule / barrière photoélectrique ou cellule photoélectrique avancée VL1-LE / VL2-LE

⁸⁾ Pour les commandes avec sectionneur multipolaire intégré, le câble de raccordement est supprimé

⁹⁾ Sectionneur multipolaire externe possible ou par unité de commande 300 U avec sectionneur multipolaire intégré

Equipements optionnels

Pour les commandes



Demi-cylindre profilé

Pour toutes les commandes externes



Sectionneur multipolaire

Pour toutes les commandes externes



Potelet STI 1

Pour le montage de max. 2 commandes avec boîtier supplémentaire, couleur : aluminium blanc, RAL 9006
Dimensions : 200 x 1 660 x 60 mm (L x H x P)



Unité de transmission sans fil

Pour la transmission des signaux du tablier de porte à la commande via Bluetooth (sans câble spiralé), alimentation par une batterie puissante ; composants raccordables : optopalpeurs LE (basse consommation), cellule photoélectrique avancée VL1-LE / VL2-LE, listel 8k2, contacteur mou de câble, contact de portillon incorporé, contact sur verrou de nuit

Pour toutes les commandes



Dispositif UPS

Pour alimentation en cas de pannes d'électricité jusqu'à 8 heures et jusqu'à 4 cycles de porte, permettant le maintien du fonctionnement des dispositifs de sécurité, feux de signalisation, etc., affichage d'état par LED, test automatique de la batterie et filtre de surtension, indice de protection : IP 20
Dimensions : 560 x 235 x 260 mm (L x H x P)

Pour les commandes :
360, B 445, B 460, 545, 560



Unité de batterie

Pour les commandes 545/560, batteries incluses ; pour la mise en mémoire tampon de l'heure et de la date de la commande si celle-ci n'est pas alimentée par la tension secteur pendant une durée supérieure à la mise en mémoire tampon de série de 60 heures

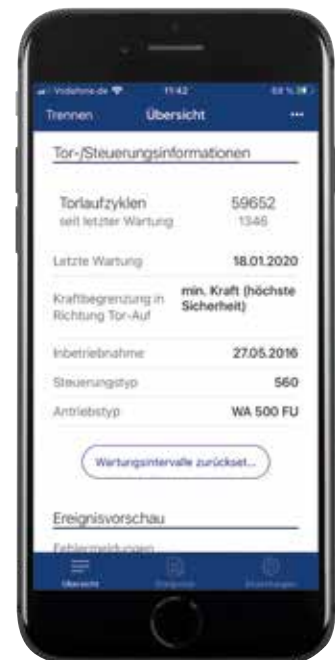
BlueControl . NOUVEAU

Installation et configuration intelligentes de la commande de motorisation par application

Grâce à l'application BlueControl, la mise en service, l'entretien et la maintenance des portes industrielles équipées des nouvelles commandes 560 et 545 sont encore plus faciles et plus pratiques. Un QR code placé sur la porte vous permet de scanner les spécifications complètes de la porte et de configurer tous les paramètres en texte clair. Les configurations déjà établies peuvent être enregistrées et transférées à des ensembles de porte similaires. Dans le cadre du service sur site, tous les événements sont lus et affichés dans l'application.

Les avantages en un coup d'œil

- Application pour mise en service, entretien et maintenance de portes industrielles avec les commandes 560 et 545
- Téléchargement et utilisation de l'application gratuits
- Réglages avec texte explicatifs
- Accès sur place par Bluetooth, sans connexion Internet
- Scan aisé des spécifications de la porte par QR code
- Enregistrement et transfert confortables de modèles pour la programmation d'installations identiques
- Vue d'ensemble rapide des paramètres de menu
- Lecture pratique des événements et défauts avec horodateur
- Transfert rapide des données de la commande par e-mail
- Réinitialisation simple des compteurs de maintenance



SmartControl . NOUVEAU

Solution zéro souci pour des fonctions de porte longue durée et fiables



La nouvelle génération de portes sectionnelles industrielles peut également être intégrée aux concepts numériques de service et de télémaintenance. Le portail en ligne SmartControl vous procure un pack zéro souci afin de garantir des processus logistiques stables en permanence pour votre ensemble de porte. Cela permet de réduire au minimum les temps d'arrêt grâce à un remplacement anticipé des pièces d'usure.

Les avantages en un coup d'œil

- Surveillance et analyse technique des portes 24 h/24, 7 j/7, même à distance
- Portail en ligne avec toutes les informations importantes concernant les portes, notamment les messages d'erreur ou des inversions d'effort
- Aucune installation de logiciel nécessaire
- Réduction des coûts grâce à des maintenances moins importantes et moins fréquentes
- Dépannage rapide grâce à l'accès en ligne au système de commande de motorisation
- Réduction des temps d'arrêt grâce à un remplacement anticipé des pièces d'usure
- Programmation de paramètres de menu
- Messages Push à l'apparition d'événements configurés, p. ex. nombre max. de cycles de porte pour les interventions de maintenance
- Optimisation des interventions de maintenance et d'entretien grâce à une planification proactive
- Raccordement de 2 commandes de la série 500 possible
- Disponible pour toutes les portes industrielles Hörmann avec commandes 545 et 560



Commandes

Commande d'air d'alimentation AC72

Pour systèmes d'extraction des fumées par les portes industrielles

Les dispositifs de désenfumage constituent un élément essentiel de la protection anti-incendie préventive et de la protection des personnes. En cas d'incendie, les fenêtres et les impostes vitrées s'ouvrent au niveau de la façade et du toit, permettant d'évacuer la fumée et les gaz nocifs du bâtiment. Simultanément, de l'air frais est alimenté par le bas *via* les ouvertures du bâtiment telles que les trappes d'alimentation dans la façade. Avec la commande d'air d'alimentation AC72, des ensembles de porte peuvent également être intégrés aux concepts d'extraction des fumées et assurer une régulation sécurisée de l'entrée d'air. En cas de déclenchement des alarmes incendie, l'AC72 envoie automatiquement l'impulsion d'ouverture de porte dans les 60 secondes à la hauteur d'ouverture minimale exigée. En outre, l'AC72 remplit les exigences générales concernant les systèmes d'extraction des fumées, par exemple le fonctionnement surveillé de la batterie pendant 72 heures en cas de panne de courant. Grâce à l'intégration des portes industrielles aux concepts d'extraction des fumées de votre bâtiment, vous économisez des frais de montage et d'investissement pour les trappes d'aération supplémentaires et améliorez ainsi l'isolation thermique du bâtiment puisqu'un nombre plus limité de portes doivent être intégrées à la façade.

Evacuation de fumée et de chaleur RWA

- Extraction des fumées en cas d'incendie par nappes uniformes et peu dense près du sol (grâce à l'utilisation ciblée de l'air fourni)
- Pour l'utilisation en toute sécurité des voies d'évacuation et de secours

Systèmes agréés d'évacuation de fumée testés selon la norme DIN EN 12101- 2 et dimensionnés selon la norme DIN 18232-2

- Requis par la réglementation en matière de construction (notamment dans les lieux de montage et les bâtiments industriels)
- Pour les permis de construire en tenant compte d'autres objectifs de protection (notamment les exigences en matière de protection des biens par l'exploitant ou son assureur)

Objectifs de protection

- Accompagnement des sapeurs-pompiers lors de leurs opérations d'extinction
- Protection des personnes
- Protection des biens de l'installation de production
- Protection des biens et des matières premières
- Protection des biens du bâtiment



Combinaisons commande / motorisation pour portes individuelles :

- Motorisation WA 300 R S4 avec commande 300 U



Combinaisons commande / motorisation pour portes avec niveleurs de quai :

- Motorisation WA 300 S4 avec commande 420 Si / 420 Ti



Equipements

Sécurité de contact

Conseil

Cellules photoélectriques avancées VL1-LE

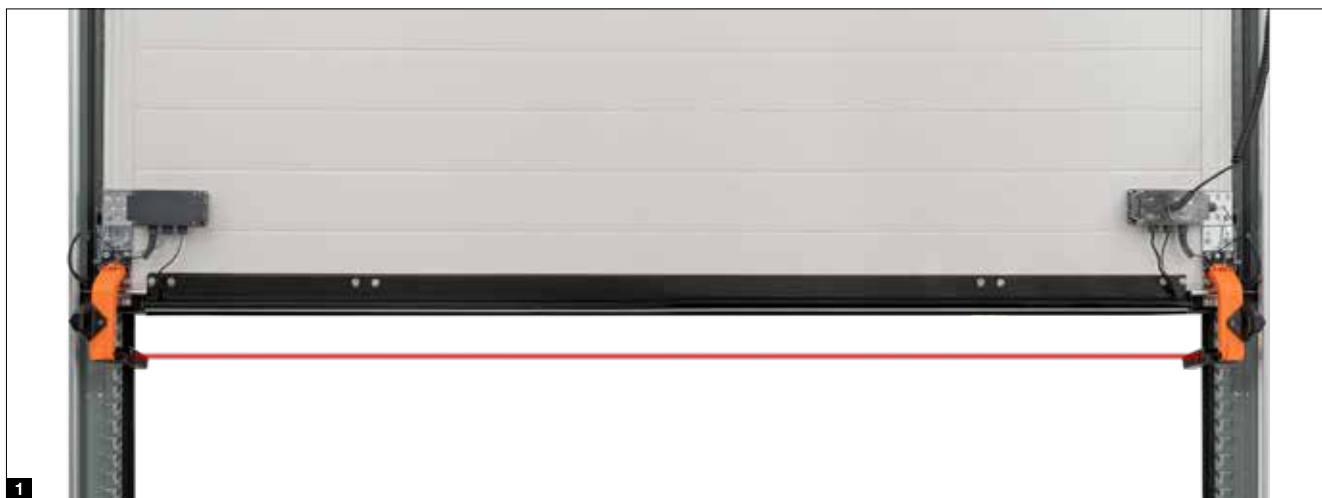
Sans supplément pour les motorisations
WA 400, ITO 400, WA 500 FU, ITO 500 FU

Sécurité de contact avec optopalpeurs ou cellule photoélectrique avancée

Toutes les portes sectionnelles industrielles Hörmann avec motorisation WA 400, ITO 400, WA 500 FU ou ITO 500 FU sont équipées de série d'une sécurité de contact autocontrôlée avec optopalpeurs. En alternative, vous pouvez opter pour la cellule photoélectrique avancée VL1-LE **1** proposée sans supplément, assurant une surveillance sans contact de la zone de fermeture de la porte. Cette solution vous garantit une sécurité optimale, un fonctionnement de porte rapide ainsi que des frais d'inspection et de maintenance minimes.

Cellule photoélectrique avancée

Les cellules photoélectriques avancées VL1-LE **2** et VL2-LE **3** augmentent la sécurité des portes sectionnelles industrielles Hörmann. Des capteurs contrôlent le bas de la porte sectionnelle, détectant rapidement obstacle ou personne et inversant le mouvement de porte avant tout contact. En outre, elles permettent une vitesse de déplacement de porte plus élevée.



Avantages de la cellule photoélectrique avancée

Sécurité élevée

L'automatisme d'arrêt sans contact permet une détection anticipée des personnes et des obstacles. La porte s'immobilise avant tout contact et repart aussitôt vers le haut, permettant ainsi d'exclure presque entièrement les risques d'endommagement ou de blessure.

Fonctionnement de porte plus rapide

Grâce à la cellule photoélectrique avancée, la porte se ferme à une vitesse pouvant atteindre 30 cm/s. De cette manière, vous réduisez durablement votre facture énergétique puisque les temps d'ouverture de la porte sont plus réduits.

Frais d'inspection et de maintenance minimes

Les portes industrielles dotées d'une surveillance de porte sans contact homologuée pour la protection des personnes ne requièrent aucune inspection des forces de fermeture. Vous évitez ainsi toute dépense supplémentaire nécessaire à une inspection complémentaire selon l'ASR A1.7.

Protection des personnes et du matériel

La sécurité anticollision latérale évite tout endommagement du pantographe de la porte en position fermée (illustrations de droite).



Equipements

Barrière photoélectrique

Barrière photoélectrique

La barrière photoélectrique détecte personnes et obstacles sans le moindre contact, excluant ainsi presque tout risque d'endommagement ou de blessure. Elle rend toute sécurité de contact par optopalpeurs et toute cellule photoélectrique supplémentaire superflues.

Barrière photoélectrique HLG

- Barrière photoélectrique intégrée dans le cadre dormant **1**
- Bien protégée contre tout endommagement et dérèglement involontaire
- Support de montage pour une fixation et une orientation optimales dans le cadre dormant

Barrière photoélectrique HLG-V comme protection amont

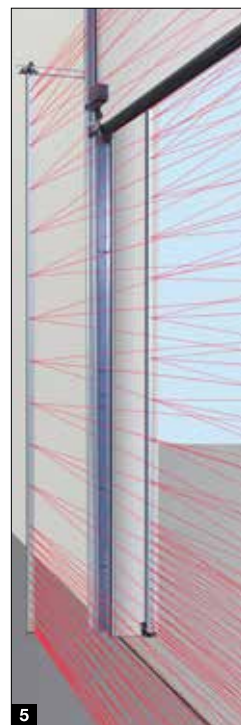
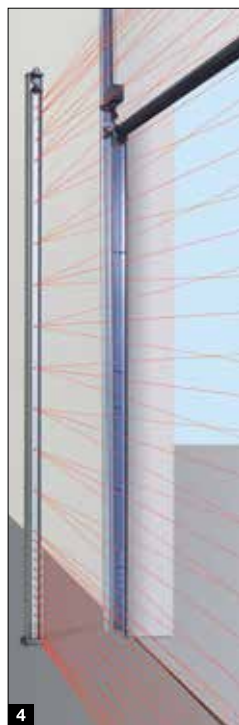
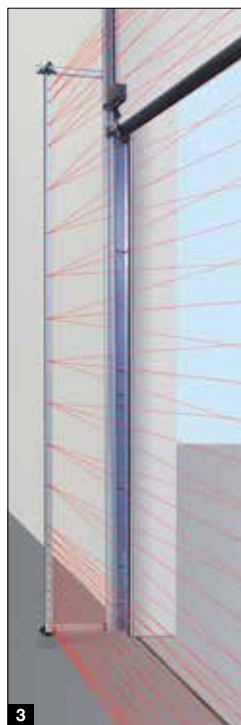
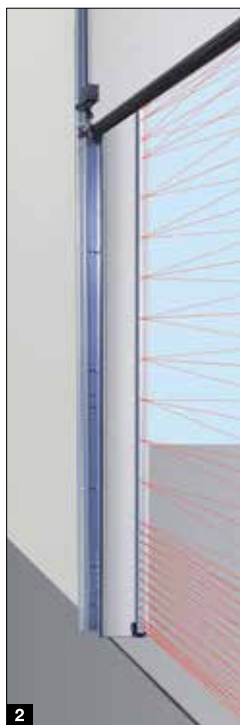
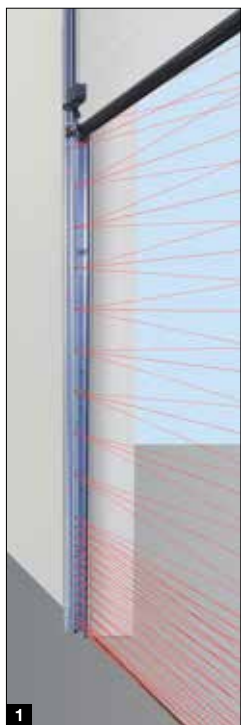
- Protection du bord de fermeture principal jusqu'à une hauteur de 2 500 mm
- Montage sur la façade extérieure, dans le jour **2** ou sur le cadre dormant de porte **3**
- Intégrée en option dans le set de potelets STL **4** en aluminium anodisé résistant aux intempéries

Barrière photoélectrique HLG pour portes à portillon incorporé

- Double barrière photoélectrique pour portes avec portillons incorporés à seuil plat
- Protection du bord de fermeture principal jusqu'à une hauteur de 2 500 mm
- Montage sur le cadre dormant de porte et à l'extérieur dans le jour **5**
- Unité de transmission radio requise (vous trouverez plus d'informations à la page 83)

- **Sécurité inégalable** Détection particulièrement efficace des personnes et des obstacles grâce aux faisceaux obliques
- **Protection des personnes renforcée** Disposition particulièrement rapprochée des capteurs jusqu'à une hauteur de 500 mm (au-dessus du sol fini)
- **Moins de pertes d'énergie** Fermeture de porte à une vitesse pouvant atteindre 1 m/s*
- **Extension simple** Portes existantes avec sécurité de contact par optopalpeurs pouvant être équipées ultérieurement d'une barrière photoélectrique HLG
- **Frais d'inspection et de maintenance minimes** Inspection des forces de fermeture selon l'ASR A1.7 non nécessaire

* WA 500 FU et commandes 560 jusqu'à une hauteur de 2 500 mm, en fonction de la ferrure et des dimensions





**Cellule photoélectrique à réflecteur
RL 50 / RL 300**

Cellule photoélectrique avec module émetteur / récepteur et réflecteur ; la cellule photoélectrique est testée par la commande avant chaque mouvement descendant ; raccordement par câble de connexion (RL 50, longueur 2 m) ou par câble à 2 fils (RL 300, longueur 10 m) ; dimensions : 45 x 86 x 39 mm (L x H x P) ; indice de protection : IP 65 ; réflecteur jusqu'à 8 m de portée (standard) : 30 x 60 mm (L x H), réflecteur jusqu'à 12 m de portée (non illustré) : 80 mm de diamètre ; en option : capot de protection anti-intempéries (non illustré) ; revêtement antibuée



Cellule photoélectrique à 1 faisceau EL 51

Cellule photoélectrique avec émetteur et récepteur séparés ; la cellule photoélectrique est testée par la commande avant chaque mouvement descendant ; raccordement par câble de connexion ; portée max. 8 m ; dimensions avec équerre de montage : 45 x 85 x 31 mm (L x H x P) ; indice de protection : IP 65 ; en option : capot de protection anti-intempéries (non illustré)

**Cellule photoélectrique
à 1 faisceau EL 401**

Cellule photoélectrique intégrée dans le cadre dormant de porte avec émetteur et récepteur séparés ; la cellule photoélectrique est testée par la commande avant chaque mouvement descendant ; raccordement par câble de connexion ; dimensions : ø 25 mm, profondeur 55 mm ; indice de protection : IP 65 ; impossible en combinaison avec VL1-LE, VL2-LE et HLG



Accessoires

Emetteurs, boutons-poussoirs sans fil, récepteurs



HS 5 BS
4 touches de fonction plus touche d'interrogation, surface brillante noire ou blanche



HS 5 BS
4 touches de fonction plus touche d'interrogation, surface structurée noire mate



HS 4 BS
4 touches de fonction, surface structurée noire mate



HS 1 BS
1 touche de fonction, surface structurée noire mate



HSE 1 BS
1 touche de fonction, œillet pour porte-clés inclus, surface structurée noire



HSE 4 BS
4 touches de fonction, œillet pour porte-clés inclus, surface structurée noire mate avec extrémités chromées ou synthétiques



Emetteur de sécurité à 4 touches HSS 4 BS
Fonction additionnelle : protection anticopie du codage d'émetteurs ; avec extrémités chromées



Exclusivité Hörmann

Système radio moderne

Le système radio bidirectionnel BiSecur fait figure de technologie d'avenir pour la commande confortable et sécurisée des portes industrielles. La méthode de cryptage BiSecur extrêmement sécurisée empêche efficacement toute copie du signal radio par des tiers. Elle a été testée et homologuée par des experts en sécurité de l'université de la Ruhr à Bochum.

Vos avantages

- Cryptage 128 bits pour une sécurité comparable aux services bancaires en ligne
- Signal radio résistant aux interférences garantissant une portée stable
- Interrogation aisée de la position de porte*
- Rétrocompatibilité, c'est-à-dire que les récepteurs radio utilisant une fréquence radio de 868 MHz (de 2005 à juin 2012) peuvent également être commandés à l'aide des éléments de commande BiSecur

* Pour la WA 300 S4, avec récepteur bidirectionnel ESEi BS en option ; pour toutes les autres motorisations, avec récepteur bidirectionnel HET-E2 24 BS en option et rétrosignal de positions finales



**Clavier à code sans fil
FCT 3 BS**

3 fonctions, avec touches rétroéclairées, montage encastré ou en applique possible, boîtier synthétique en gris clair RAL 7040 (également disponible avec 10 fonctions et clapet, laqué en aluminium blanc RAL 9006)



**Clavier à code sans fil
FCT 10 BS**

10 fonctions, avec touches rétroéclairées et clapet, montage encastré ou en applique possible, boîtier synthétique laqué en aluminium blanc RAL 9006



**Lecteur d'empreinte digitale
sans fil
FFL 25 BS**

2 fonctions, jusqu'à 25 empreintes digitales, avec clapet, montage encastré ou en applique possible, boîtier synthétique laqué en aluminium blanc RAL 9006



**Bouton à détecteur radar sans fil
FSR 1 BS**

Capteur pour ouverture sans contact, boîtier synthétique, IP 41 Pour montage encastré ou en applique

**Bouton à détecteur radar HTR
1-230 / 1-24**

Exécution câblée avec 230 V ou 24 V



**Emetteurs pour l'industrie
HSI 6 BS, HSI 15 BS**

Pour la commande de max. 6 portes (HSI 6 BS) ou 15 portes (HSI 15 BS) avec grandes touches pour une manipulation aisée avec des gants, boîtier antichoc
Indice de protection : IP 65



**Emetteurs pour l'industrie
HSI BS**

Pour la commande de max. 1 000 portes, avec écran d'affichage et touches de sélection de grande dimension pour une manipulation aisée avec des gants, possibilité de transmission des codages d'émetteurs à d'autres appareils



**Récepteur 3 canaux
HEI 3 BS**

Pour commande de 3 fonctions



**Récepteur bidirectionnel
ESEi BS**

Pour interrogation de la position de porte



**Récepteur à relais 1 canal
HER 1 BS**

1 sortie de relais en contact sec avec interrogation de statut



**Récepteur à relais 2 canaux
HER 2 BS**

2 sorties de relais en contact sec avec interrogation de statut et antenne externe



**Récepteur à relais 2 canaux
HET-E2 24 BS**

2 sorties de relais en contact sec pour la sélection de direction, une entrée à 2 pôles pour signal de fins de course Ouvert / Fermé en contact sec (pour interrogation de la position de porte)



**Récepteur à relais 4 canaux
HER 4 BS**

4 sorties de relais en contact sec avec interrogation de statut

Accessoires

Boutons-poussoirs



Bouton-poussoir DTH-R

Commande séparée des deux sens de déplacement, avec bouton d'arrêt séparé

Dimensions :
90 × 160 × 55 mm (L × H × P)
Indice de protection : IP 65



Bouton-poussoir DTH-RM

Commande séparée des deux sens de déplacement, avec bouton d'arrêt séparé, serrure miniature pour désactiver la commande de motorisation. Une commande de la motorisation n'est plus possible (2 clés fournies dans le matériel livré)

Dimensions :
90 × 160 × 55 mm (L × H × P) Indice de protection : IP 65



Bouton-poussoir DTH-I

Pour amener la porte en position Ouvert / Fermé ; bouton d'arrêt séparé pour interruption du déplacement de porte ; touche 1/2-Ouvert pour ouverture de la porte jusqu'à la position finale intermédiaire programmée

Dimensions :
90 × 160 × 55 mm (L × H × P)

Pour commande intégrée WA 300 S4 uniquement en combinaison avec UAP 1-300, impossible pour commande 445/545



Bouton-poussoir DTH-IM

Pour amener la porte en position Ouvert / Fermé ; bouton d'arrêt séparé pour interruption du déplacement de porte ; touche 1/2-Ouvert pour ouverture de la porte jusqu'à la position finale intermédiaire programmée ; avec serrure miniature pour désactiver la commande de motorisation. Une commande de la motorisation n'est plus possible (2 clés fournies dans le matériel livré)

Dimensions :
90 × 160 × 55 mm (L × H × P)
Indice de protection : IP 65

Pour commande intégrée WA 300 S4 uniquement en combinaison avec UAP 1-300, impossible pour commande 445/545



Bouton-poussoir DT 02

Ouverture et fermeture par une touche de commande ; bouton d'arrêt séparé

Dimensions :
75 × 145 × 70 mm (L × H × P)
Indice de protection : IP 65



Bouton-poussoir DT 03

Commande séparée des deux sens de déplacement, avec bouton d'arrêt séparé

Dimensions :
75 × 180 × 70 mm (L × H × P)
Indice de protection : IP 65



Bouton-poussoir DT 04

Commande séparée des deux sens de déplacement ; avec bouton d'arrêt séparé ; ouverture partielle (bouton séparé)

Dimensions :
75 × 225 × 70 mm (L × H × P)
Indice de protection : IP 65

Pour commande intégrée WA 300 S4 uniquement en combinaison avec UAP 1-300, impossible pour commande 445/545



Bouton-poussoir DTN A 30

Pour la commande séparée des deux sens de déplacement ; bouton d'arrêt à verrouillage qui reste enfoncé après activation afin d'exclure toute utilisation de l'installation par des personnes non autorisées ; toute nouvelle activation n'est possible qu'après déverrouillage du bouton à l'aide d'une clé (2 clés fournies dans le matériel livré)

Dimensions :
75 × 180 × 105 mm (L × H × P)
Indice de protection : IP 65

**Bouton-poussoir DTP 02**

Ouverture ou fermeture par une touche de commande ; bouton d'arrêt séparé et voyant de contrôle de service pour tension de commande ; verrouillable par demi-cylindre profilé (disponible comme accessoire)

Dimensions :

77 × 235 × 70 mm (L × H × P)

Indice de protection : IP 44

**Bouton-poussoir DTP 03**

Pour la commande séparée des deux sens de déplacement ; avec bouton d'arrêt séparé et voyant de contrôle de service pour tension de commande ; verrouillable par demi-cylindre profilé (disponible comme accessoire)

Dimensions :

77 × 270 × 70 mm (L × H × P)

Indice de protection : IP 44

**Interrupteur d'arrêt d'urgence DTN 10**

Mise hors service rapide de l'ensemble de porte ; bouton (gros bouton) à verrouillage ; montage en applique

Dimensions :

93 × 93 × 95 mm (L × H × P)

Indice de protection : IP 65

**Interrupteur d'arrêt d'urgence DTNG 10**

Mise hors service rapide de l'ensemble de porte ; bouton coup de poing à verrouillage ; montage en applique

Dimensions :

93 × 93 × 95 mm (L × H × P)

Indice de protection : IP 65

La fonction verrouillable permet la coupure de la tension de commande et la mise hors service des appareils de commande. Les demi-cylindres profilés sont exclus du matériel livré avec les boutons-poussoirs.

**Contacteur à clé ESU 30**

avec 3 clés, exécution à encastrer, fonction impulsion ou Ouvert / Fermé au choix

Dimensions du boîtier :

60 × 58 mm (d × P), dimensions

du cache :

90 × 100 mm (L × H)

Découpe dans maçonnerie :

65 × 60 mm (d × P)

Indice de protection : IP 54

Exécution en applique ESA 30

(non illustrée)

Dimensions : 73 × 73 × 50 mm

(L × H × P)

**Contacteur à clé STAP 50**

avec 3 clés, exécution en applique, dimensions : 80 × 80 × 63 mm (L × H × P)

Indice de protection : IP 54

Contacteur à clé STUP 50

avec 3 clés, exécution à encastrer (non illustrée),

Dimensions :

80 × 80 mm (L × H)

Indice de protection : IP 54

**Interrupteur à tirette ZT 2 avec câble**

Ouverture et fermeture par impulsion

Dimensions :

60 × 90 × 55 mm (L × H × P)

Longueur du câble de traction :

3,2 m

Indice de protection : IP 65

Potence KA1 (non illustrée)

Saillie 1 680 – 3 080 mm, utilisable avec ZT 2

**Potelets**

Avec socle à visser pour montage au sol, surface en aluminium blanc RAL 9006, tube 90 × 90 mm, également disponible en version à sceller

Potelet STN 1

Pour le logement d'1 appareil de commande en surface, hauteur 1 050 mm

Potelet STN 1-1

Pour le logement de 2 appareils de commande ou d'1 appareil de commande et 1 feu de signalisation, hauteur 1 200 mm

Pour appareils de commande : CTR 1b-1, CTR 3b-1, CTV 3-1, CTP 3-1, TTR 1000-1, FL 150, STUP 50, feu de signalisation LED Duo rouge / vert

Accessoires

Boutons-poussoirs, détecteurs, récepteurs



Claviers à code CTR 1b-1 et CTR 3b-1
Pour 1 (CTR 1b-1) ou 3 (CTR 3b-1) fonction(s), avec touches rétroéclairées

Dimensions :
80 × 80 × 15 mm (L × H × P)



Clavier à code CTV 3-1
Pour 3 fonctions, avec touches en métal particulièrement robustes

Dimensions :
80 × 80 × 15 mm (L × H × P)



Clavier à code CTP 3
Pour 3 fonctions, avec inscription rétroéclairée et surface tactile

Dimensions :
80 × 80 × 15 mm (L × H × P)



Boîtier décodeur
Pour claviers à code CTR 1b-1, CTR 3b-1, CTV 3-1 et CTP 3

Dimensions :
140 × 130 × 50 mm (L × H × P)
Puissance de commutation :
2,5 A / 30 V CC
500 W / 250 V CA



Lecteur d'empreinte digitale FL 150
Pour 2 fonctions ; enregistrement de jusqu'à 150 empreintes digitales

Dimensions :
80 × 80 × 13 mm (L × H × P) ;
boîtier décodeur :
70 × 275 × 50 mm (L × H × P) ;
puissance de commutation :
2,0 A / 30 V CC



Radar détecteur de mouvement RBM 2
Pour impulsion Ouvert avec reconnaissance directionnelle ; hauteur de montage max. : 6 m ; télécommande pour radar détecteur de mouvement en option

Dimensions :
155 × 132 × 58 mm (L × H × P) ;
charge sur les contacts :
24 CA / CC, 1 A (charge ohmique) ;
indice de protection : IP 65



Clavier transpondeur TTR 1000-1
Pour 1 fonction, par clé transpondeur ou carte transpondeur, jusqu'à 1 000 clés ou cartes mémorisables

Dimensions : 80 × 80 × 15 mm (L × H × P)
Boîtier décodeur : 140 × 130 × 50 mm (L × H × P)
Puissance de commutation : 2,5 A / 30 V CC ; 500 W / 250 V CA





Récepteur Bluetooth HET-BLE

Pour un fonctionnement via l'application BlueSecur Hörmann, commande par impulsions des portes sectionnelles industrielles

Dimensions :

110 x 45 x 40 mm (L x H x P)



UAP 1-300

Pour WA 300 R S4 ou commande 300 ; numérotation d'impulsion, fonction Ouverture partielle, signal de fins de course et raccordement de feu de signalisation par câble de connexion de 2 m

Dimensions :

150 x 70 x 52 mm (L x H x P) ;
puissance de commutation max. :
0 V CC / 2,5 A (charge ohmique),
250 V CA / 500 W
(charge ohmique) ;
indice de protection : IP 65



Scanner laser 3D Scanprotect

La surveillance et la détection de mouvements hautes performances garantit un fonctionnement en toute sécurité grâce à la technologie laser, même en cas de revêtements de sol différents.

- Solution idéale pour l'extérieur grâce à une parfaite résistance aux intempéries
- Protection préventive fiable et ouverture de porte automatique, rapide et ciblée
- Possibilités de réglage convivial via la commande de motorisation
- Masquage aisé d'objets perturbateurs momentanés ou permanents dans la plage de détection
- Désactivation du trafic transversal et de la circulation de piétons
- Ouverture partielle automatique pour les personnes ou les véhicules jusqu'à une hauteur définie
- Interrupteur à tirette virtuel déclenchant l'ouverture de la porte lorsque des personnes ou des véhicules se trouvent à un certain emplacement
- Points lumineux visibles (LED) sur le sol facilitant l'installation
- Raccordement aisé à la commande de motorisation grâce au câblage à enficher
- Module Bluetooth pour une configuration aisée par application, p. ex. avec représentation graphique des champs paramétrés en temps réel



HOR 1-300

Pour WA 250 R S4, WA 300 R S4 ou commande 300 ; pour commande d'un signal de fins de course ou de feux de signalisation par câble d'alimentation de 2 m ; disponible en option pour l'intégration dans la commande à boutons-poussoirs 300 U (non illustrée)

Dimensions :

110 x 45 x 40 mm (L x H x P)
Puissance de commutation max. :
30 V CC / 2,5 A (charge ohmique),
250 V CA / 500 W
(charge ohmique) ;
indice de protection : IP 44



Passerelle KNX

Pour les commandes 545, 560
Pour la commande de motorisations Hörmann et de commandes via l'automatisation du bâtiment KNX

Accessoires

Unités de connexion et feux de signalisation à LED



Platine multifonction pour pose dans boîtier existant ou, en option, dans boîtier d'extension séparé (ill.)

Signal de fins de course, impulsion d'effacement, signalisation centralisée de panne, unité d'extension pour commandes

Dimensions du boîtier supplémentaire : 202 x 164 x 130 mm (L x H x P)

Indice de protection : IP 65

En option, une platine peut être intégrée à la commande.



Horloge hebdomadaire numérique dans boîtier supplémentaire séparé

La minuterie peut enclencher ou couper des appareils de commande via un contact sec ; unité d'extension pour commandes (pour pose dans boîtier existant)

Puissance de commutation : 230 V CA / 2,5 A / 500 W ; réglage heure d'été / heure d'hiver ; commutation manuelle : service automatique, présélection Marche continue / Arrêt continu

Dimensions du boîtier supplémentaire : 202 x 164 x 130 mm (L x H x P) ; indice de protection : IP 65



Unité de connexion mode été/hiver dans boîtier supplémentaire

Fonction pour ouverture de porte complète et position finale intermédiaire librement programmable ; unité d'extension pour commandes

Dimensions du boîtier supplémentaire : 202 x 164 x 130 mm (L x H x P) ;

indice de protection : IP 65

Impossible pour commande 445/545



Boucle d'induction DI 1 dans boîtier supplémentaire séparé

Convient à une boucle d'induction ; détecteur muni d'un contact de fermeture et d'un inverseur

Boucle d'induction DI 2 (non illustrée) dans boîtier supplémentaire séparé

Convient à deux boucles d'induction séparées ; détecteur avec deux contacts de fermeture en contact sec ; réglable sur impulsion ou contact continu ; possibilité de reconnaissance directionnelle

Dimensions du boîtier supplémentaire : 202 x 164 x 130 mm (L x H x P) ; puissance de commutation : DI 1 : basse tension 2 A, 125 V A / 60 W ; DI 2 : 250 V CA, 4 A, 1 000 VA (charge ohmique CA) ; livraison sans câble de boucle

Câble de boucle pour boucle d'induction : rouleau de 50 m, identification de câble : SIAF, section : 1,5 mm², couleur : marron





Raccordement de feu de signalisation pour pose dans un boîtier existant ou dans un boîtier d'extension séparé (ill.) disponible en option

Avec 2 feux de signalisation à LED TL40S ye **2** ;
 unité d'extension pour commande, avec raccordement de feu de signalisation servant d'avertissement optique pendant le mouvement de porte (horloge hebdomadaire en option)
 Possibilités d'application : avertissement de déplacement, fermeture automatique

Au terme du temps de maintien en position ouverte réglé (0 à 480 s), les feux de signalisation clignotent pendant le temps d'avertissement réglé (0 à 70 s).

Dimensions du boîtier supplémentaire : 202 x 164 x 130 mm (L x H x P)
 Charge sur les contacts : 250 V CA, 2,5 A / 500 W
 Indice de protection : IP 65



Régulation du trafic dans boîtier supplémentaire séparé ou pour pose dans boîtier existant (uniquement pour commandes 360, 460, 560)

Avec 2 feux de signalisation à LED TL40S rd / gn **4** ;
 ou 2 feux de signalisation à LED TL40S rd / ye* / gn **5** ;
 unité d'extension pour commande, avec raccordement de feu de signalisation servant d'avertissement optique pour la régulation des entrées et sorties (horloge hebdomadaire en option)
 Durée de la phase verte : réglable de 0 à 480 s
 Durée de la phase d'attente : réglable de 0 à 70 s

Dimensions du boîtier supplémentaire : 202 x 164 x 130 mm (L x H x P),
 charge sur les contacts : 250 V C ; 2,5 A / 500 W
 Indice de protection : IP 65

* Le jaune n'est pas nécessaire pour la régulation du trafic



1

Feu de signalisation à LED TL40S rd
 A 1 feu rouge
 (230 V / 50 Hz)

Dimensions des feux :
 180 x 250 x 290 mm
 (L x H x P)



2

Feu de signalisation à LED TL40S ye
 A 1 feu jaune
 (230 V / 50 Hz)

Dimensions des feux :
 180 x 250 x 290 mm
 (L x H x P)



3

Feu de signalisation à LED TL40S gn
 A 1 feu vert
 (230 V / 50 Hz)

Dimensions des feux :
 180 x 250 x 290 mm
 (L x H x P)



4

Feu de signalisation à LED TL40S rd / gn
 A 2 feux rouge / vert
 (230 V / 50 Hz)

Dimensions des feux :
 180 x 410 x 290 mm
 (L x H x P)



5

Feu de signalisation à LED TL40S rd / ye / gn
 A 1 feu rouge / jaune / vert
 (24 V CC)

Dimensions des feux :
 180 x 250 x 290 mm
 (L x H x P)

Caractéristiques de performance

Selon la norme EN 13241

Types de porte	SPU F42	SPU 67 Thermo	APU F42	APU F42 Thermo	APU 67 Thermo	ALR F42	ALR F42 Thermo	ALR 67 Thermo
Charge au vent	Classe selon la norme EN 12424							
Porte sans portillon incorporé	3 ²⁾ / 4 ^{1, 2)}	3 ²⁾ / 4 ^{1, 2)}	3 / 4 ¹⁾	3 / 4 ¹⁾	3 / 4 ¹⁾	3 / 4 ¹⁾	3 / 4 ¹⁾	3 / 4 ¹⁾
Porte avec portillon incorporé	2 ²⁾ / 3 ^{1, 2)}	2 ²⁾ / 3 ^{1, 2)}	2 / 3 ¹⁾	2 / 3 ¹⁾	2 / 3 ¹⁾	2 / 3 ¹⁾	2 / 3 ¹⁾	2 / 3 ¹⁾
Etanchéité à l'eau	Classe selon la norme EN 12425							
Porte sans / avec portillon incorporé	3 (70 Pa)	3 (70 Pa)	3 (70 Pa)	3 (70 Pa)	3 (70 Pa)	3 (70 Pa)	3 (70 Pa)	3 (70 Pa)
Perméabilité à l'air	Classe selon la norme EN 12426							
Porte sans portillon incorporé	2	2 / 3 ^{5, 6)}	2	2	2 / 3 ^{5, 6)}	2	2	2 / 3 ^{5, 6)}
Porte avec portillon incorporé	1	1	1	1	1	1	1	1
Isolation acoustique³⁾	R [db] selon la norme EN ISO 717-1							
Porte sans portillon incorporé	25 ³⁾	25 ³⁾	23	23	23	23 / 30 ⁴⁾	23 / 30 ⁴⁾	23 / 30 ⁴⁾
Porte avec portillon incorporé	24 ³⁾	24 ³⁾	22	22	22	22 / 29 ⁴⁾	22 / 29 ⁴⁾	22 / 29 ⁴⁾
Isolation thermique	Coefficient U = W/(m ² ·K) selon la norme EN 13241, annexe B, pour une surface de porte de 5 000 × 5 000 mm							
Porte sans / avec portillon incorporé								
Porte installée	1,0 / 1,2	0,62 / 0,82						
Avec ThermoFrame	0,94 / 1,2	0,51 / 0,75						
Vitres doubles synthétiques			3,4 / 3,6	2,9 / 3,1		3,6 / 3,8	3,0 / 3,2	
Avec ThermoFrame			3,3 / 3,6	2,8 / 3,1		3,6 / 3,8	3,0 / 3,2	
Vitres triples synthétiques			3,0 / 3,2	2,5 / 2,7	2,1 / 2,3	3,2 / 3,4	2,6 / 2,8	2,2 / 2,4
Avec ThermoFrame			2,9 / 3,1	2,4 / 2,6	2,0 / 2,2	3,1 / 3,4	2,5 / 2,8	2,1 / 2,3
Vitres quadruples synthétiques					1,8 / 2,0			1,9 / 2,1
Avec ThermoFrame					1,7 / 1,9			1,8 / 2,1
Double vitrage isolant			2,5 / 2,7	2,0 / 2,2	1,6 / 1,8	2,7 / 2,9	2,1 / 2,3	1,7 / 1,9
Avec ThermoFrame			2,4 / 2,6	1,9 / 2,1	1,5 / 1,7	2,6 / 2,8	2,0 / 2,2	1,6 / 1,8
Vitres doubles en verre véritable			3,4 / 3,6	2,9 / 3,1	2,6 / 2,8	3,6 / 3,8	3,0 / 3,2	2,7 / 2,9
Avec ThermoFrame			3,3 / 3,6	2,8 / 3,0	2,5 / 2,7	3,6 / 3,8	3,0 / 3,2	2,6 / 2,8
Vitres simples en verre véritable								
Avec ThermoFrame								
¹⁾ Pour largeurs de porte jusqu'à 4 000 mm ²⁾ Pour les portes avec hublots, classes moins élevées dans certaines circonstances ³⁾ Pour les portes sans cadre de vitrage ⁴⁾ Données relatives aux valeurs d'insonorisation avec vitre en verre véritable (en option) ⁵⁾ Avec ThermoFrame ⁶⁾ Uniquement pour surface Micrograin								
Portillons indépendants	NT 60 pour SPU	NT 60 pour APU	NT 60 pour ALR	NT 60 pour ALR Vitraplan	NT 80 Thermo pour SPU	NT 80 Thermo pour APU	NT 80 Thermo pour ALR	
Charge au vent	3C	3C	3C	3C	4C	4C	4C	
Classe selon la norme EN 12424								
Perméabilité à l'air	3	3	3	3	3	3	3	
Classe selon la norme EN 12426								
Etanchéité à la pluie battante	1A	1A	1A	1A	1A	1A	1A	
Non protégé, ouverture vers l'extérieur								
Isolation thermique	2,9	4,2	4,7	4,7	1,6	2,2	2,4	
Coefficient d'isolation U = W/(m ² ·K) selon la norme EN 13241, annexe B, pour une dimension de porte de 1 250 × 2 200 mm								

ALR F42 Glazing	ALR 67 Thermo Glazing	ALR F42 Vitraplan	Vitrages / panneaux	Valeur Ug W/(m ² ·K)	Valeur τ _v	Valeur g
3 / 4 ¹⁾	3 / 4 ¹⁾	3 / 4 ¹⁾	Vitres synthétiques			
			Vitre simple, 3 mm			
			Transparent		0,88	
			Structure cristalline opaque		0,84	
			Vitre double, 26 mm			
			Transparent	2,6	0,77	0,74
			Structure cristalline opaque	2,6	0,77	0,74
			Teintée en gris	2,6	0,03	0,28
			Teintée en brun	2,6	0,03	0,25
			Teintée en blanc (opale)	2,6	0,69	0,69
			Vitre triple, 26 mm			
			Transparent	1,9	0,68	0,67
			Structure cristalline opaque	1,9	0,68	0,67
			Teintée en gris	1,9	0,03	0,25
			Teintée en brun	1,9	0,03	0,23
			Teintée en blanc (opale)	1,9	0,61	0,63
			Vitre triple, 51 mm			
			Transparent	1,6	0,68	0,67
			Structure cristalline opaque	1,6	0,68	0,67
			Teintée en gris	1,6	0,03	0,25
			Teintée en brun	1,6	0,03	0,22
			Teintée en blanc (opale)	1,6	0,61	0,63
			Vitre quadruple, 51 mm			
			Transparent	1,3	0,60	0,61
			Structure cristalline opaque	1,3	0,60	0,61
			Teintée en gris	1,3	0,02	0,23
			Teintée en brun	1,3	0,02	0,20
			Teintée en blanc (opale)	1,3	0,54	0,58
			Vitres en polycarbonate			
			Vitre simple, 6 mm			
			Transparent	-	-	-
			Vitre double, 26 mm			
			Transparent	2,7	0,81	0,75
			Vitres en verre véritable			
			Vitre simple, 6 mm			
			Transparent	5,7	0,88	0,79
			Vitre double, 26 mm			
			Transparent	2,7	0,81	0,76
			Double vitrage isolant, 26 mm			
			Transparent	1,1	0,80	0,64
			Panneau			
			Panneau à septuple paroi	1,9	0,57	0,62

Construction Vitraplan sur demande

Valeur Ug Valeur de transmission thermique
Valeur τ_v Facteur de transmission lumineuse (translucidité)
Valeur g Coefficient de transmission énergétique

Caractéristiques techniques et propriétés

Selon la norme EN 13241

	SPU F42	SPU 67 Thermo	APU F42	APU F42 Thermo	APU 67 Thermo
Construction					
Autoportante	●	●	●	●	●
Epaisseur (mm)	42	67	42	42	67
Dimensions de porte					
Largeur (LZ) max., mm	8 000	10 000	8 000	7 000	10 000
Hauteur (RM) max., mm	7 500	7 500	7 500	7 500	7 500
Matériau, tablier					
Panneau en acier à double paroi	●	-	●	●	-
Panneau en acier à double paroi et rupture de pont thermique	-	●	-	-	●
Profilé en aluminium	-	-	●	-	-
Profilé en aluminium à rupture de pont thermique	-	-	-	●	●
Surface, tablier					
Acier galvanisé, revêtement en RAL 9002	●	●	○	○	○
Acier galvanisé, revêtement en RAL 9006	○	○	●	●	●
Acier galvanisé, revêtement en RAL au choix	○	○	○	○	○
Aluminium anodisé E6 / C0	-	-	●	●	●
Aluminium, avec laquage en RAL au choix	-	-	○	○	○
Aluminium, avec revêtement en marron / gris	-	-	-	-	-
Portillon incorporé					
	○	○	○	○	○
Portillons indépendants					
Portillon indépendant NT 60 assorti à la porte	○	○	○	○	○
Portillon indépendant NT 80 Thermo assorti à la porte	○	○	○	○	○
Vitrages					
Hublot type A	○	○	-	-	-
Hublot type D	○	○	-	-	-
Hublot type E	○	-	-	-	-
Parclose en aluminium	○	○	●	●	●
Joints					
Continus sur 4 côtés	●	●	●	●	●
Joint intermédiaire entre les sections de porte	●	●	●	●	●
ThermoFrame					
	○	○	○	○	○
Systèmes de verrouillage					
Verrouillages intérieurs	●	●	●	●	●
Verrouillages extérieurs / intérieurs	○	○	○	○	○
Sécurité antirelevage					
Pour les portes jusqu'à 5 m de hauteur avec motorisation sur l'arbre	●	●	●	●	●
Equipements de sécurité					
Sécurité antipincement	●	-	●	●	-
Protection latérale	●	●	●	●	●
Sécurité parachute	●	●	●	●	●
Possibilités de fixation					
Béton	●	●	●	●	●
Acier	●	●	●	●	●
Maçonnerie	●	●	●	●	●
Autres supports, sur demande					

● = De série
○ = En option

ALR F42	ALR F42 Thermo	ALR 67 Thermo	ALR F42 Glazing	ALR 67 Thermo Glazing	ALR F42 Vitraplan
● 42	● 42	● 67	● 42	● 67	● 42
8 000 7 500	7 000 7 500	10 000 7 500	5 500 4 000	5 500 4 000	6 000 7 000
-	-	-	-	-	-
●	-	-	●	-	●
-	●	●	-	●	-
-	-	-	-	-	-
●	●	●	●	●	-
○	○	○	○	○	-
-	-	-	-	-	●
○	○	○	-	-	-
○	○	○	○	○	○
○	○	○	○	○	-
-	-	-	-	-	-
-	-	-	-	-	-
-	-	-	-	-	-
●	●	●	●	●	●
●	●	●	●	●	●
○	○	○	○	○	○
●	●	●	●	●	●
○	○	○	-	-	-
●	●	●	●	●	●
●	●	-	●	-	●
●	●	●	●	●	●
●	●	●	●	●	●
●	●	●	●	●	●
●	●	●	●	●	●

Un fabricant unique pour vos bâtiments tertiaires et industriels

Notre vaste gamme de produits offre une solution adaptée à chaque exigence. Tous nos produits sont combinés de manière optimale afin d'assurer une sécurité de fonctionnement élevée. Cela fait de nous un partenaire fiable et innovant pour tous vos projets de construction à usage industriel, commercial ou tertiaire.

**PORTES INDUSTRIELLES. EQUIPEMENTS DE QUAI. PORTES COULISSANTES.
PORTES TERTIAIRES. SYSTÈMES DE CONTRÔLE D'ACCÈS**



Les portes représentées sont parfois dotées d'équipements spéciaux et ne correspondent par conséquent pas toujours à l'exécution standard. Pour des raisons techniques d'imprimerie, les teintes et surfaces représentées n'ont pas de caractère contractuel. Droits d'auteur réservés. Reproduction, même partielle, uniquement avec notre autorisation. Sous réserve de modifications.